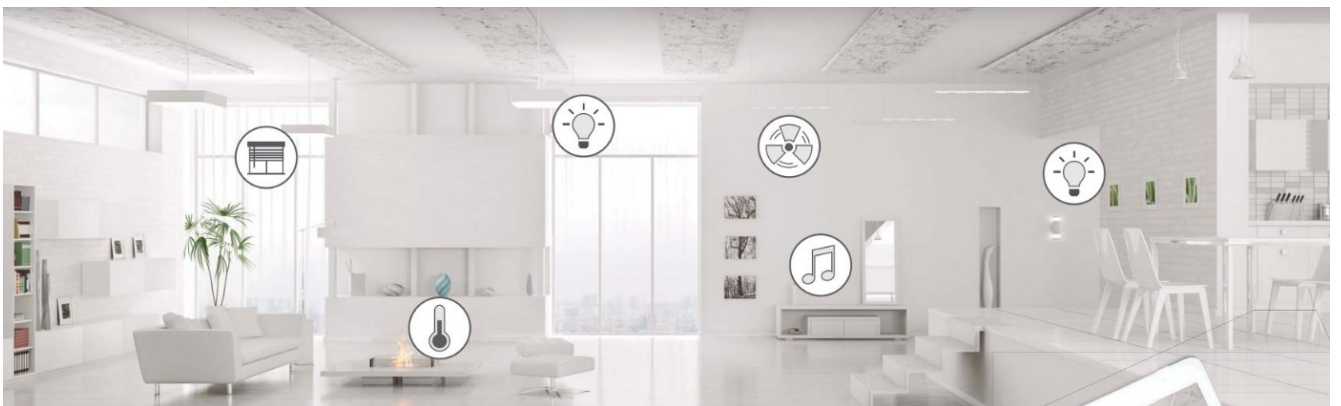


CASO DE ÉXITO

VIDEOPORTERO IP MEET Y DOMÓTICA



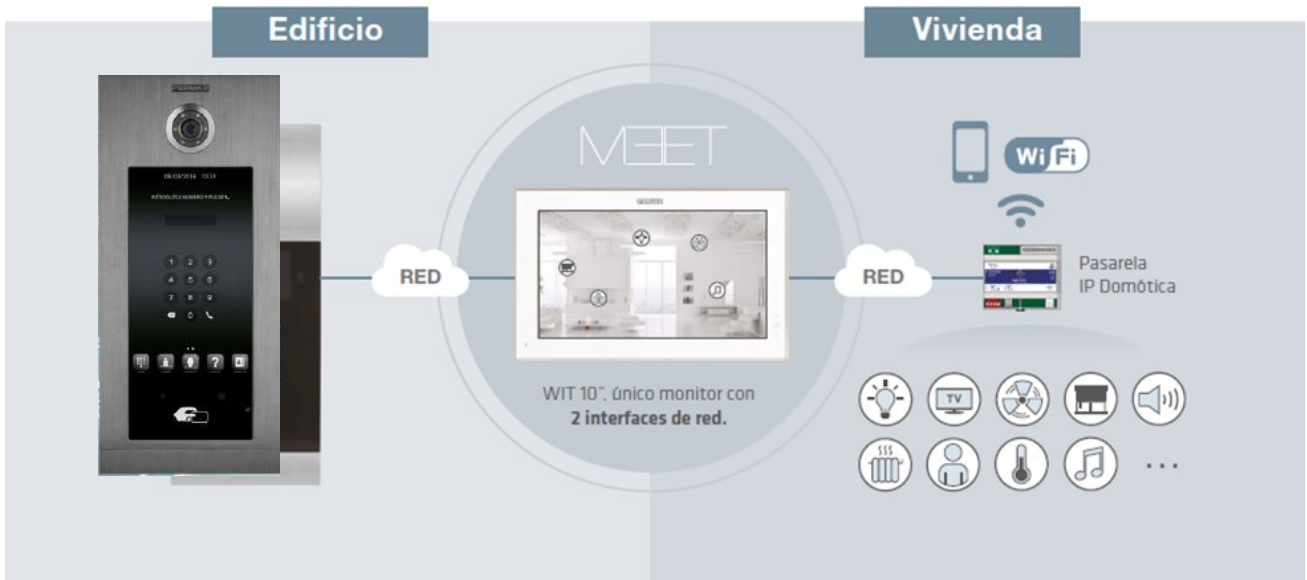
PROYECTO 334 VIVIENDAS EN MADRID



SOLUCIÓN INTEGRACIÓN MEET Y DOMINIUM

Es posible reducir costes en proyectos domóticos mediante la integración del sistema de videoportero y el sistema domótico utilizando el monitor MEET como el interfaz principal de la vivienda para gestionar la domótica de DOMINIUM (protocolo KNX).

ARQUITECTURA DE LA SOLUCIÓN



FUNCIONALIDADES



DESVÍO DE LLAMADA EN APP MÓVIL



GESTIÓN DOMÓTICA DESDE EL MÓVIL

GESTIÓN DOMÓTICA DESDE EL MONITOR



RECEPCIÓN DE ALARMAS EN EL MONITOR



INTERCOMUNICACIÓN ENTRE MONITORES



VISUALIZACIÓN DE CÁMARAS CCTV IP EN EL MONITOR

BENEFICIOS



- ◆ Se reducen los costes de la integración al usar una pantalla, la del monitor de MEET, en lugar de 2 pantallas una para el videoportero y otra para la gestión domótica.



- ◆ Mejora la estética de la solución, al minimizar los dispositivos instalados en la pared del apartamento.



- ◆ Se reduce drásticamente el tiempo de integración, dado que no utilizamos integraciones basadas en SIP en las que es necesario un conocimiento técnico avanzado para ejecutar una programación avanzada de la integración.

- ◆ Disponemos de todas las funciones que incorpora de serie un sistema de videoportero orientado a residencial.

- ◆ Con el monitor WIT de 10" aislamos la red IP de videoportero de la red local/domótica de la vivienda gracias a sus 2 interfaces de red RJ-45.

CASO DE ÉXITO



En el centro de Madrid, Avda. Raimundo Fernández Villaverde, se ha instalado el sistema MEET con domótica DOMINIUM que permite el control de la domótica desde el propio monitor.

Se trata de 334 viviendas construidas por ACR y diseñadas por el despacho de arquitectos Garrigues Asociados que ha sido integrado por DDI. En estas viviendas de 1 a 5 dormitorios se ha dado cabida a los diferentes paquetes de domótica según el tipo de vivienda. Estos paquetes son SEGURIDAD Y ALARMAS TÉCNICAS con notificación a la central de conserjería, ILUMINACIÓN, CONTROL DE PERSIANAS, CLIMATIZACIÓN.



Pantalla SmartTouch (Salón). Pantalla táctil vertical capacitiva de 4.3" a color, para controlar y monitorizar la instalación. Apariencia completamente personalizable (fondos, iconos, textos, controles, etc). Admite hasta 32 controles, distribuidos en 4 páginas. Incluye sonda de temperatura que permite gestionar un área de clima independiente.

Control local o remoto de la instalación por medio de dispositivos tipo tablets o smartphones. Aplicaciones gratuitas para dispositivos Android e iOS

Control por voz. El sistema domótico es compatible sin necesidad de pasarelas ni elementos adicionales con GOOGLE HOME, disponiendo así del control por voz de la instalación.

NOTAS DE APLICACIÓN

La instalación de la APP se realiza mediante un simple proceso de firma, donde la APP a instalar en el monitor se firma por FERMAX y posteriormente se puede instalar remotamente por IP desde PC a todos los monitores.

La interacción del monitor con el bus domótica se realiza mediante la instalación de una pasarela IP que al mismo tiempo hace de pasarela para que la domótica pueda ser gestionada remotamente desde una APP móvil.

FERMAX A TU LADO

FERMAX está al lado del integrador dando soporte preventa y postventa desde cualquiera de sus 7 delegaciones en España con un equipo técnico y comercial de más de 30 personas.

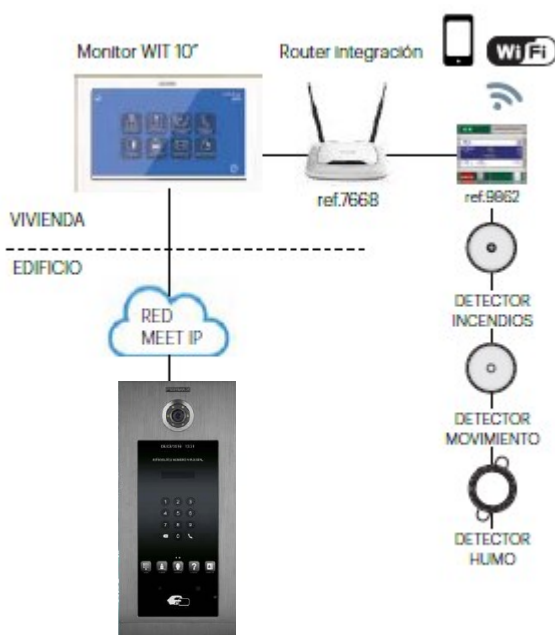
REFERENCIAS A UTILIZAR



MONITOR WIT 7" Y 10"



PLACA KIN



MONITORES

- 14701 MONITOR WIT 7" PoE BLANCO**
- 14703 MONITOR WIT 7" PoE NEGRO**
1 conector RJ45. Dimensiones: 212x132,5x20mm
- 14811 MONITOR WIT 10" DOMÓTICO PoE BLANCO**
- 14813 MONITOR WIT 10" DOMÓTICO PoE NEGRO**
2 conectores RJ45. Dimensiones: 270x168x20mm
- 1489 CAJA EMPOTRAR MONITOR WIT 10"**
Dimensiones: 255x155x50 mm
- 9541 CONECTOR MONITOR NEO/WIT**
Soporte para montaje en superficie de monitores NEO/WIT en pared. Incluye cables de conexión del monitor.

PLACAS

- 1445 PLACA TÁCTIL KIN MEET**
Placa: 185x405x50 mm
- 1449 CAJA DE EMPOTRAR PLACA KIN**
Caja: 170x382x58 mm
- 9516 CAJA DE SUPERFICIE PLACA KIN**
Caja: 189x413x64,5-110 mm
- 9531 PLACA MILO VÍDEO DIGITAL**
- 9532 PLACA MILO VÍDEO TÁCTIL DIGITAL**
Placa: 155x380x48mm. 1,2 Mpx
- 9536 PLACA MILO DIRECTORIO**
Placa 155x380x48
- 9542 CAJA DE EMPOTRAR PLACA MILO - L**
Caja: 143x357x58mm
- 9517 CAJA DE SUPER. PLACA MILO DIGITAL**
Caja: 160x387x66-108mm
- 1455 PLACA MARINE DIGITAL VIDEO MEET**
155x 410x 49mm
- 1456 PLACA DIRECTORIO MARINE MEET**
155x410x49mm
- 1458 CAJA DE SUPERFICIE MARINE MEET**
159x412x63.5mm
- 1459 CAJA DE EMPOTRAR MEET**
141x394x60mm
- 14591 JUEGO SEPARADORES CAJA EMPOTRAR**
Separación entre cajas de empotrar de 14mm

PASARELAS

- 9862 ETHBUS3 SERVIDOR WEB BUSING**
- 9861 ETHBUS-KNX SERVIDOR WEB KNX**
- 7668 ROUTER INTEGRACIÓN MEET-DOMÓTICA**