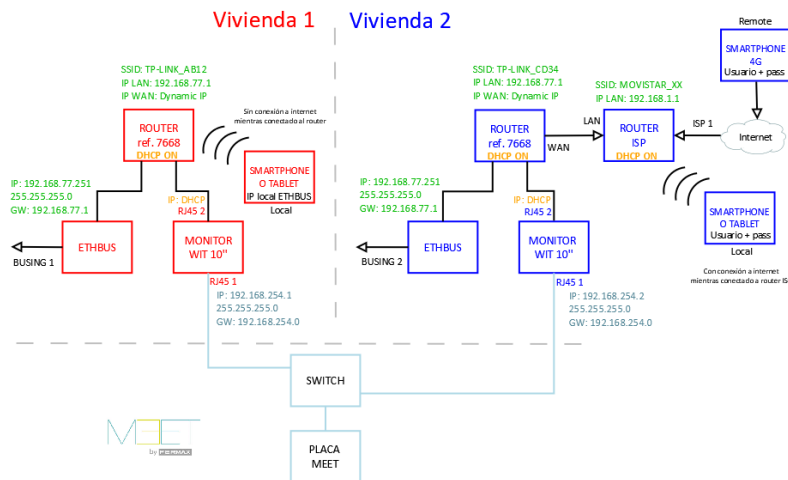


INTEGRACIÓN MEET-BUSING GUÍA DE PUESTA EN MARCHA

Esquema general



Puesta en marcha

Equipos necesarios

Por vivienda:

- Ref. 9862 / ETHBUS3 SERVIDOR WEB
- Ref. 14811 / Monitor WIT 10''
- Ref. 9541 / Conector Monitor MIO/WIT
- Ref. 7668 / Router Integración MEET-Domótica

Elementos generales para toda la instalación:

- Portátil con [SIDE FERMAX](#), [Ingenium Tracker](#) y [Remote Desktop](#)
- Ref. 9873 / BPC-USB Pasarela BUSING-USB

Pasos

Resumen

1. Oficina	Configuración Router	<ol style="list-style-type: none"> 1. Configurar Router Integración MEET-Domótica con IP 192.168.77.1 2. Conectar PC y ETHBUS por cable a Router Integración
	Configuración ETHBUS	<ol style="list-style-type: none"> 3. Configurar ETHBUS. Tracker -> IP: 192.168.77.251 4. Programación de instalación 5. Volcar configuración a ETHBUS 6. Conectar boca WAN Router Integración a boca LAN router oficina 7. Remote desktop -> Crear usuario en la nube 8. Verificar usuario creado correctamente -> control vía smartphone posible 9. Anotar usuario y contraseña en el frontal del ETHBUS
	Configuración WIT 10"	<ol style="list-style-type: none"> 10. Conectar <u>los dos</u> RJ45 WIT 10" a Router Integración MEET-Domótica 11. Instalar APP Ingenium aSC en monitor WIT 10" 12. Abrir APP -> Crear nueva instalación local "vivienda", conexión local a IP 192.168.77.251 13. Descargar visualización -> control vía monitor WIT 10" posible
2. Obra	Verificaciones	<ol style="list-style-type: none"> 14. Alimentar Router Integración MEET-Domótica y ETHBUS 15. Conectar: <ul style="list-style-type: none"> • RJ45 1 (izquierda) WIT 10" a red MEET • RJ45 2 (derecha) WIT 10" a LAN Router Integración MEET-Domótica 16. Verificar: <ul style="list-style-type: none"> • Visualización ETHBUS vía monitor WIT 10" • Control local vía smartphone conectado a red WiFi Router Integración MEET-Domótica
3. Vivienda	Control remoto (usuario final)	<ol style="list-style-type: none"> 17. Instalar router ISP 18. Conectar puerto WAN TP-LINK a cualquier puerto LAN del router ISP 19. Instalar APP Ingenium aSC/iSC en smartphone y configurar usuario y contraseña anotado en frontal del ETHBUS3. El cliente final ya puede controlar la vivienda vía smartphone.

A continuación, se detallan los trabajos a realizar en Oficina.

1. Configuración del Router Integración MEET-Domótica

1. Abrir el navegador web y acceder al menú de configuración del router <http://192.168.1.1>
Usuario: admin; Contraseña: admin
2. Network > WAN > Confirmar que el tipo de conexión WAN está configurado a “Dynamic IP”

WAN Connection Type:

3. Network > LAN > Cambiar la dirección IP del router a 192.168.77.1 y guardar los cambios

IP Address:
Subnet Mask:

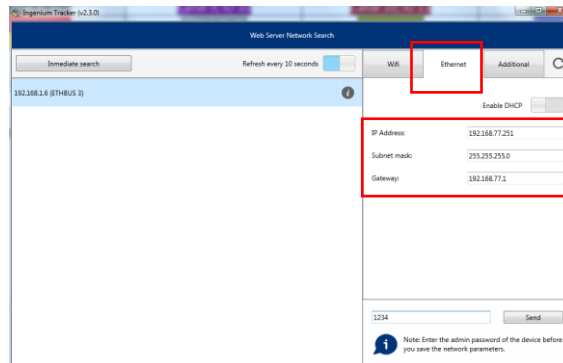
2. Configuración y programación de servidor web ETHBUS3

2.1. Configuración de parámetros de red

1. Conectar el portátil al Router de Integración MEET-Domótica
2. Ingenium Tracker > Ajustar parámetros de red cableada

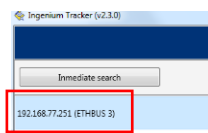
Dirección IP: 192.168.77.251

Pasarela de enlace: 192.168.77.1 (Router Integración MEET-Domótica)



3. Introducir la contraseña “1234” y pulsar el botón “Send”

Resultado: nueva dirección IP del ETHBUS configurada






2.2. Diseño de la visualización

1. SIDE FERMAX > Pestaña “Planos Servidor web”
2. Cargar plano deseado

3. Seleccionar iconos y añadir a plano
4. Una vez añadido, botón derecho -> Enlazar control pto. a pto.
5. Pestaña “Módulos de la instalación” > Seleccionar el dispositivo “PPL” y renombrar como ETHBUS
6. Introducir la dirección IP del dispositivo: 192.168.77.251
7. Asegurar que tenemos el portátil conectado a la misma red LAN en la que se encuentra el ETHBUS
8. Botón derecho sobre el ETHBUS > Reprogramar este nodo > Pulsar el botón “Programar”

Resultado: volcado de programación a ETHBUS3. El ETHBUS3 ya dispone de la visualización de control de la instalación.

2.3. Creación del usuario en el cloud

1. Conectar el Router Integración MEET-Domótica al router de la Oficina y confirmar que disponemos de acceso a Internet estando conectados al Router Integración MEET-Domótica
2. Remote Desktop > Dirección IP: 192.168.77.251 (ETHBUS)
3. Pulsar  (x2)
4. Pulsar  (x2)
5. Pulsar  (x2)
6. Pulsar sobre “Nuevo usuario” (x2)
7. Introducir un nuevo usuario único + contraseña (letras y números únicamente) y pulsar sobre “Registrar dispositivo” (x2)
8. Verificar que podemos acceder a la visualización de forma remota empleando la APP Ingenium aSC/iSC
9. Anotar usuario y contraseña en el frontal del ETHBUS

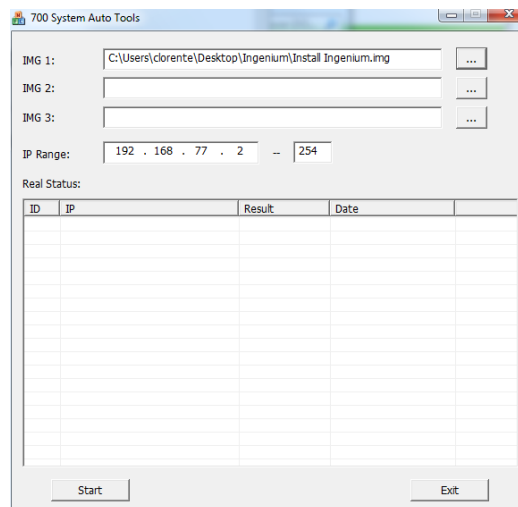
NOTA: En caso de realizar cambios en el ETHBUS, es necesario sincronizar manualmente pulsando el botón “sync” en el menú anterior para que se reflejen en el cloud.

3. Configuración del monitor WIT 10''

Prerrequisitos:

- RJ45 1 (izquierda) conectado a instalación MEET
- RJ45 2 (derecho) conectado al router de la vivienda. Dirección IP obtenida por DHCP. Sin configuración a realizar en el monitor.

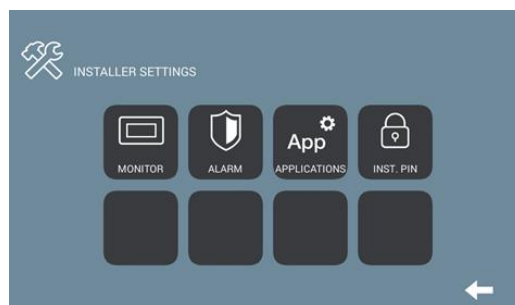
1. Descargar MEET system upgrade tool e Ingenium aSC:
<http://owncloud.fermax.com:30772/s/CuuXGPbEnr1De8j/download>
2. Abrir software MEET system upgrade tool y seleccionar "Install Ingenium.img"
3. IP Range: 192.168.77.2-254 (dirección IP monitor MEET desconocida) > Pulsar botón "Start"



Resultado:

Real Status: IP:192.168.1.44 IMG[Install Ingenium.img] Finished

4. Ir al menú de instalador y abrir el menú de APPS



5. Seleccionar la app "Ingenium aSC" y asignarle un icono
6. Seleccionar 2 apps adicionales y guardar ajustes.

Resultado: app Ingenium aSC instalada y visible en el menú principal del monitor WIT 10''.

7. Abrir la app Ingenium aSC y pulsar en el botón "+" para añadir una instalación

8. Ajustar valores de la instalación

Nombre: casa, domotica, ... (cualquier nombre es válido)

Conexión: local

IP: 192.168.77.251

9. Guardar cambios y pulsar sobre la nueva instalación

Resultado:

- Descarga de la visualización contenida en el ETHBUS3
- Control de la instalación BUSING desde el monitor MEET