



CASE STUDY

Integración MEET-SCHNEIDER

Descripción

Este documento trata de resumir los pasos a seguir para integrar un monitor MEET con una pasarela Wiser for KNX de Schneider Electric

INDICE

INTRODUCCIÓN	2
MATERIAL NECESARIO.....	2
ESQUEMA BÁSICO	2
INSTALACIÓN.....	2
CONFIGURACIÓN.....	3
FUNCIONAMIENTO.....	5
OTRAS CONSIDERACIONES.....	5

INTRODUCCIÓN

Este documento tiene como objetivo exponer los pasos a seguir para lograr el control de una instalación KNX desde monitores MEET, haciendo uso del webserver WISER FOR KNX de Schneider Electric.

MATERIAL NECESARIO

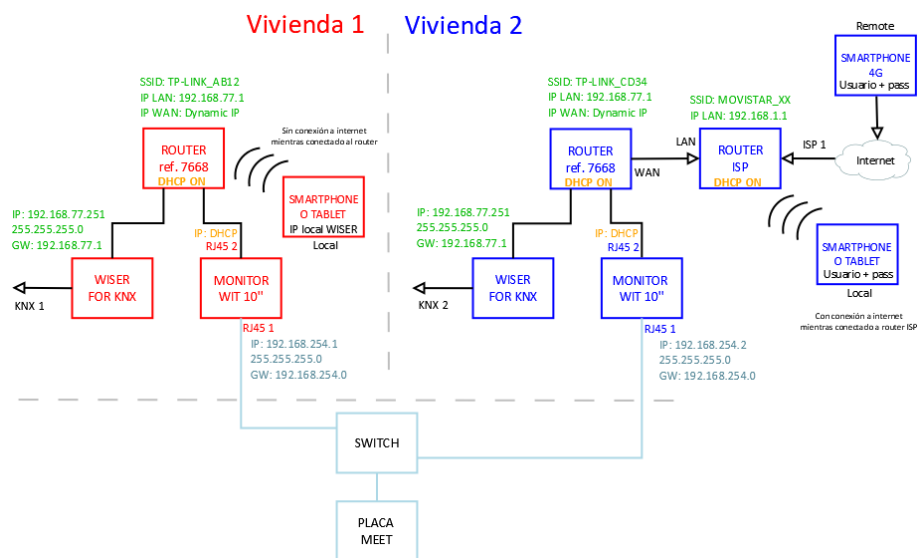
Por vivienda:

- Ref. 14811 / Monitor WIT 10''
- Ref. 9541 / Conector Monitor MIO/WIT
- Ref. 7668 / Router Integración MEET-Domótica
- Pasarela WISER FOR KNX Schneider Electric

ESQUEMA BÁSICO

Vivienda 1 sin conexión a internet.

Vivienda 2 con conexión a internet.



INSTALACIÓN

APP WISER FOR KNX para monitores MEET: [Enlace](#)

CONFIGURACIÓN

Resumen

1. Oficina	Configuración WISER FOR KNX	1. Cambiar IP y puerta de enlace por defecto WISER FOR KNX: 192.168.0.10 a 192.168.77.251
	Configuración Router	2. Conectar PC y WISER FOR KNX a Router Integración MEET-Domótica 3. Configurar Router Integración MEET-Domótica con IP 192.168.77.1
	Configuración WIT 10"	4. Conectar los dos RJ45 WIT 10" a Router Integración MEET-Domótica 5. Instalar APP WISER FOR KNX en monitor WIT 10" 6. Abrir APP -> Configuración conexión local a IP 192.168.77.251 7. Control sistema KNX vía monitor WIT 10" posible
2. Obra	Verificaciones	8. Alimentar Router Integración MEET-Domótica y dispositivo WISER FOR KNX 9. Conectar: i. RJ45 1 (izquierda) WIT 10" a red MEET ii. RJ45 2 (derecha) WIT 10" a LAN Router Integración MEET-Domótica iii. Dispositivo Wiser for KNX a LAN Router Integración MEET-Domótica 10. Verificar: iv. Visualización Wiser for KNX vía monitor WIT 10" v. Control local vía smartphone conectado a red WiFi Router Integración MEET-Domótica
		11. Instalar router ISP 12. Conectar puerto WAN Router Integración MEET-Domótica a cualquier puerto LAN del router ISP
3. Vivienda	Control remoto (usuario final)	

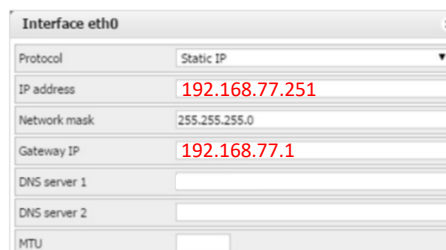
A continuación, se detallan los trabajos a realizar en Oficina.

NOTA: los cambios de IP de la pasarela WISER FOR KNX (192.168.0.10) y del Router de Integración MEET-Domótica (192.168.1.1) tienen como único objetivo crear una red (192.168.77.x) que no pueda coincidir con la IP por defecto del router instalado por el ISP (generalmente 192.168.0.x o 1.x), asegurando el correcto funcionamiento cuando el usuario conecte la boca WAN del router de integración a alguna de las bocas LAN del router del proveedor de internet.

1. Configuración de la pasarela WISER FOR KNX

Defecto	Dirección IP: 192.168.0.10 Puerta de enlace: 192.168.0.1
Requerido	Dirección IP: 192.168.77.251 Puerta de enlace: 192.168.77.1

Ver manual WISER FOR KNX, página 19: [Enlace](#)



Guardar cambios. El equipo se reiniciará con la nueva dirección IP ajustada.

Conectar usando un cable de red el WISER FOR KNX al Router de Integración MEET-Domótica.

2. Configuración del Router Integración MEET-Domótica

- i. Conectar el portátil al router
- ii. Abrir el navegador web y acceder al menú de configuración del router <http://192.168.1.1>
Usuario: admin; Contraseña: admin
- iii. Network > WAN > Confirmar que el tipo de conexión WAN está configurado a “Dynamic IP”



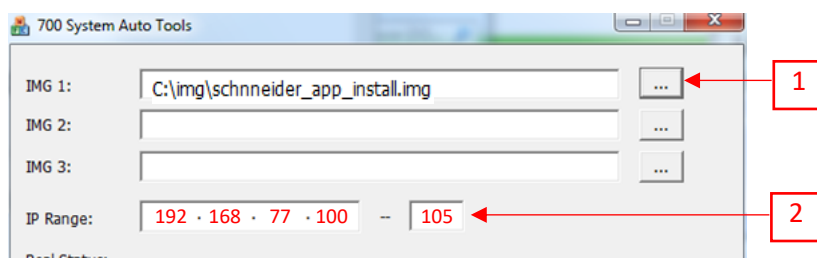
- iv. Network > LAN > Cambiar la dirección IP del router a 192.168.77.1 y guardar los cambios



El Router de Integración se reiniciará.

3. Configuración del monitor WIT 10”

- i. Conectar el segundo RJ45 (derecha) al Router de Integración MEET-Domótica. No emplear nunca el primer RJ45 (izquierda) ya que la dirección IP de este interfaz de red no funciona por DHCP sino según la configuración realizada en los ajustes del propio monitor.
- ii. Descargar MEET System Upgrade Tool: [Enlace](#)
- iii. Abrir el software MEET System Upgrade Tool, seleccionar la APP Wiser for KNX (1) y ajustar IP Range para que se ejecute una búsqueda del monitor MEET en el rango inicial de direcciones IP asignadas por DHCP por el router: 192.168.77.100-105 (2).



- iv. Pulsar “Start” para que comience la búsqueda de monitores MEET en el rango seleccionado.
Una vez detectado, la APP se instalará y el monitor se reiniciará una vez finalizado el proceso.
- v. Monitor > Ir al menú de instalador y abrir el menú de APPS



- vi. Seleccionar la app “Wiser for KNX” y asignarle un icono. Guardar los ajustes.

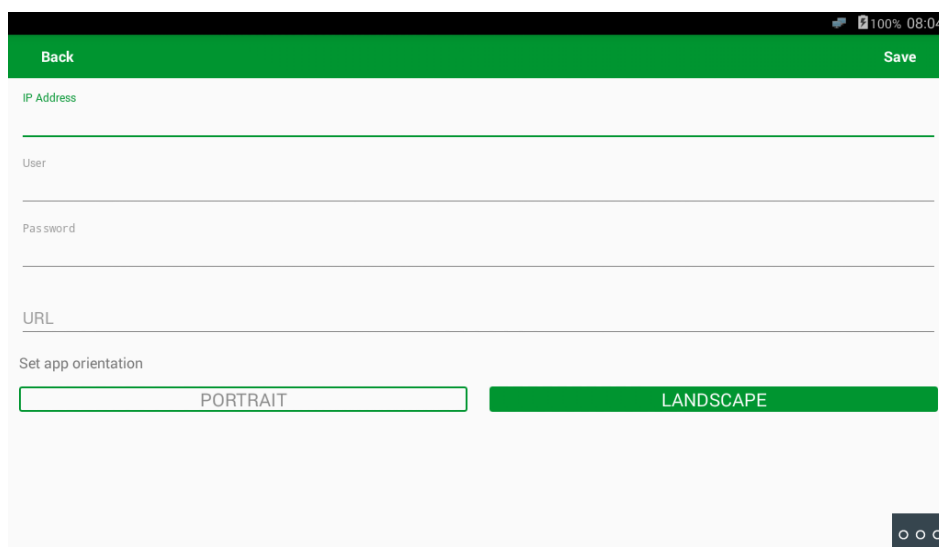
La aplicación Wiser for KNX se mostrará en el menú inicial del monitor.



FUNCIONAMIENTO

Abrir la APP y ajustar:

- la dirección IP del dispositivo Wiser for KNX: 192.168.77.251
- usuario y contraseña del equipo
- orientación: Landscape



Pulsar “Save”. La visualización del dispositivo se mostrará cada vez que accedamos a la APP.

OTRAS CONSIDERACIONES

Visualizaciones compatibles:

- PC/Tablet
- Smartphone
- Touch 2 (FW 2.5.1, sin actualizar a Touch 3)

Visualización no compatible:

- Touch 3

APP W4K Inside v1.0.10. Versión HW V3.1

FW monitor WIT: V03.00T