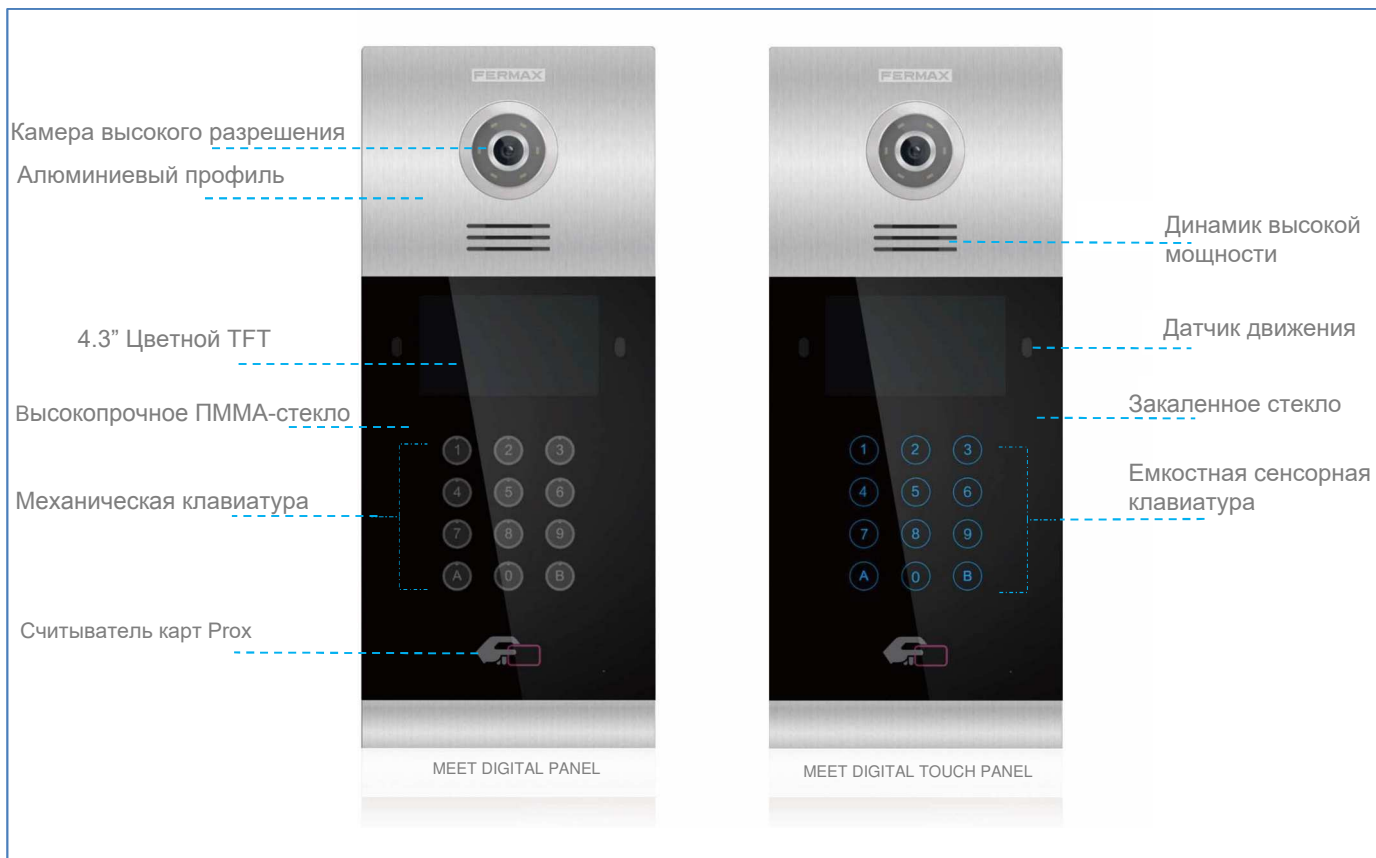


REF.9531/9532 ЦИФРОВАЯ ПАНЕЛЬ MEET MILO



Панель MEET представлена в двух вариантах исполнения: емкостная сенсорная клавиатура и механическая клавиатура. Его 4,3-дюймовый TFT-экран показывает пользователю необходимые шаги.

ОСОБЕННОСТИ

- Алюминиевый профиль
- Высокопрочное закаленное стекло (Ref. 9532) или ПММА-стекло (Ref. 9531)
- Аудиосвязь Hands-free
- Цветная камера высокой четкости
- 4.3" Цветной TFT-экран
- Протокол SIP P2P
- Широкий диапазон рабочей среды
- Модульная структура Android
- Встроенный контроль доступа на 100 000 карт
- RS485 порт для управления лифтом
- Доступно на 10 языках (в т.ч. на русском)
- Удаленное обновление прошивки
- Совместимость с SIP VoIP

ФУНКЦИИ

ВЫЗОВ АБОНЕНТА

Посетители могут вызвать нужного абонента с панели Главного входа или входа в Блок. Главный вход: Посетителю необходимо набрать от 1 до 2 цифр номера блока перед 4-значным номером квартиры. Например, если абонент проживает в корпусе 3 в квартире 260, посетителю необходимо набрать 3260. Вход в корпус: Посетителю необходимо набрать от 1 до 4 цифр номера квартиры. Например, если абонент проживает в квартире 21, посетителю необходимо набрать 21.



ВЫЗОВ КОНСЬЕРЖА

Если посетитель или абонент нуждается в помощи, они могут вызвать пост консьержа (охраны). Этот вызов может быть сделан как от Главного входа, так и от входов в Блоки. Кроме того, до 98 разных пультов консьержа можно вызвать цифровыми кодами (9901...9998) с клавиатуры. Для каждого основного пульта консьержа можно подключить до 4-х подчиненных пультов, которые будут получать один и тот же вызов.



ТЕХНИЧЕСКИЕ ХАРАКТЕРИСТИКИ

Система:

- Процессор: Четырехъядерный Cortex™-A7 1,5 ГГц
- Графический процессор: Mali400MP2
- FLASH: 4 Гб
- SDRAM: 1 Гб DDR3L

Экран:

- 4.3" Цветной TFT
- Разрешение 480 x 272 пикселя
- Угол обзора: 110° Н, 90° V
- Контраст: 400/1
- Яркость: 200кд/м2

Аудио Функции:

- Кодек G. 711
- Общий рейтинг громкости (OLR)> 15 дБ

Камера:

- 1/3" КМОП цветная
- Углы обзора: 90° Diag, 72° Н, 54° V
- 1280 x 720 пикселей
- Минимальная освещенность 0,5 ЛК. Автоматическая активация подсветки
- Автоматический баланс белого (AWB)

Потребляемая мощность:

- В режиме ожидания: 250 мА
- Работа: 500 мА

Рабочее напряжение:

- 12 В постоянного тока

Подключение:

- Разъем Ethernet RJ-45
- Порт подключения RS485 для управления лифтом
- Подключение считывателя вторичного контроля доступа (Wiegand 26)
- Встроенный веб-сервер для настройки и удаленного управления

Рабочая Среда:

- Температура: -10 °С.. + 70 °С
- Влажность: 20 – 80% (без конденсации)
- IP 54
- IK 07

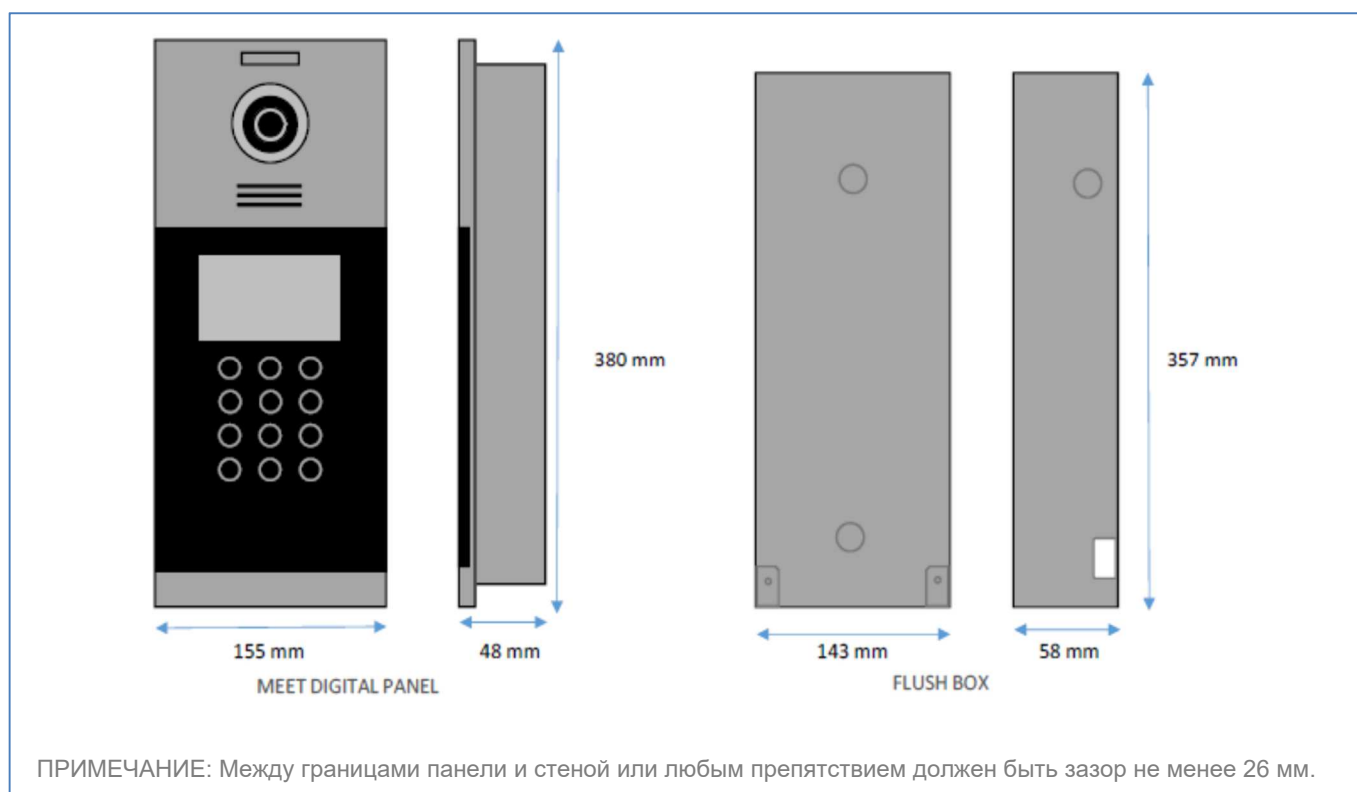
МОДЕЛЬНЫЙ РЯД

Ref.9531 ЦИФРОВАЯ ВИДЕО ПАНЕЛЬ MEET MILO С МЕХАНИЧЕСКОЙ КЛАВИАТУРОЙ

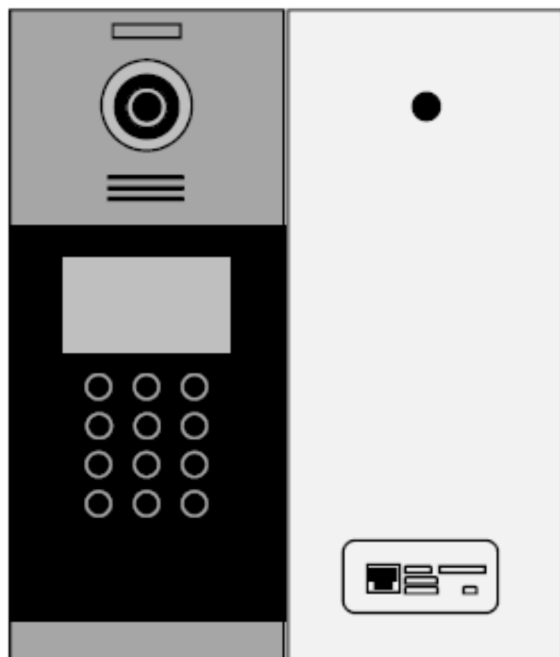
Ref.9532 ЦИФРОВАЯ ВИДЕО ПАНЕЛЬ MEET MILO С СЕНСОРНОЙ КЛАВИАТУРОЙ

Ref.9542 ВРЕЗНАЯ МОНТАЖНАЯ КОРОБКА ДЛЯ ПАНЕЛИ MEET MILO

РАЗМЕРЫ



ПОДКЛЮЧЕНИЕ



RJ-45 10/100 Base -T Ethernet

+, **-**: вход питания 12 В постоянного тока

BS, **-**, **-**, **SP**: Кнопка выхода и датчик двери

NO, **NO**, **C**, **C**, **NC**: Релейный выход для электрического замка.

485+, **485-**: последовательный порт RS485 для управления лифтом или реле