

# CASE STUDY

## Integración MEET-DIVUS D+

### Descripción

Este documento trata de resumir los pasos a seguir para integrar un monitor MEET con una pasarela D+ de DIVUS

## INDICE

INTRODUCCIÓN .....	2
MATERIAL NECESARIO.....	2
ESQUEMA BÁSICO .....	2
INSTALACIÓN.....	2
CONFIGURACIÓN.....	3
FUNCIONAMIENTO.....	5
OTRAS CONSIDERACIONES.....	5

## INTRODUCCIÓN

Este documento tiene como objetivo exponer los pasos a seguir para lograr el control de una instalación KNX desde monitores MEET, haciendo uso del webserver DIVUS D+.

Los pasos descritos aplican a proyectos de Edificio y tienen como objetivo principal asegurar el funcionamiento de los diferentes equipos y sistemas sin que se requiera de la existencia inicial de una conexión a internet en la vivienda, además de posibilitar que el usuario final realice la puesta en marcha, sin requerir un desplazamiento adicional a la vivienda.

## MATERIAL NECESARIO

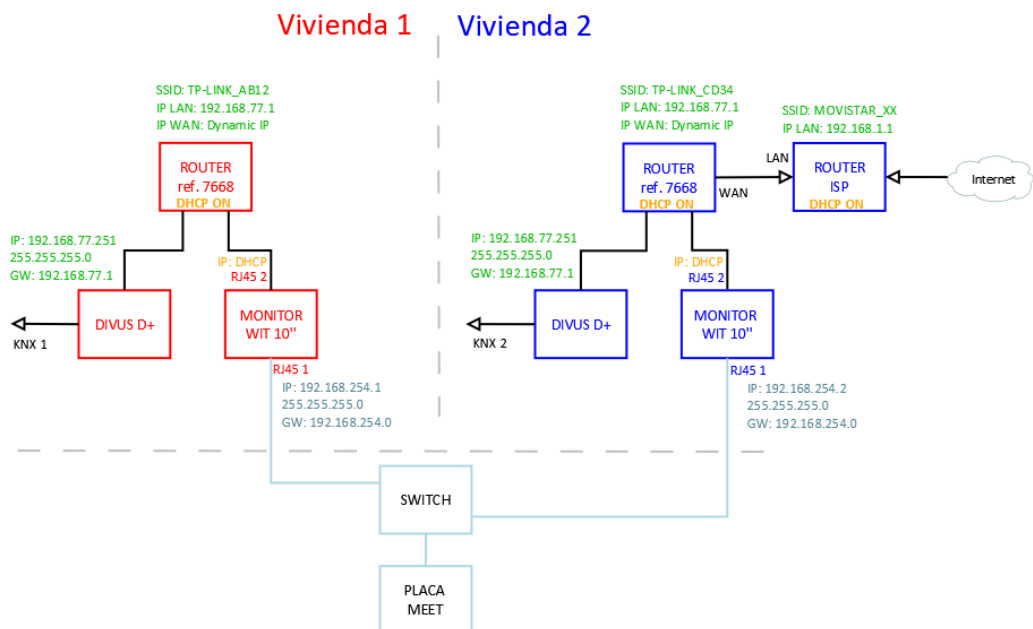
Por vivienda:

- Ref. 14811 / Monitor WIT 10''
- Ref. 9541 / Conector Monitor MIO/WIT
- Ref. 7668 / Router Integración MEET-Domótica
- Pasarela DIVUS D+

## ESQUEMA BÁSICO

Vivienda 1 sin conexión a internet.

Vivienda 2 con conexión a internet.



## INSTALACIÓN

APP INTEGRA para monitores MEET: [Enlace](#)

# CONFIGURACIÓN

## Resumen

1. Oficina	Configuración Divus D+	1. Cambiar IP y puerta de enlace por defecto DIVUS D+: 192.168.0.10 a <b>192.168.77.251</b>
	Configuración Router	2. Conectar PC y DIVUS D+ a <a href="#">Router Integración MEET-Domótica</a> 3. Configurar <a href="#">Router Integración MEET-Domótica</a> con IP <b>192.168.77.1</b>
	Configuración WIT 10"	4. Conectar <u>los dos</u> RJ45 WIT 10" a <a href="#">Router Integración MEET-Domótica</a> 5. Instalar APP INTEGRA en monitor WIT 10" 6. Abrir APP -> Configuración conexión local a IP <b>192.168.77.251</b> 7. Control sistema KNX vía monitor WIT 10" posible
2. Obra	Verificaciones	8. Alimentar <a href="#">Router Integración MEET-Domótica</a> y dispositivo DIVUS D+
		9. Conectar: i. RJ45 1 (izquierda) WIT 10" a red MEET ii. RJ45 2 (derecha) WIT 10" a LAN <a href="#">Router Integración MEET-Domótica</a> iii. Dispositivo DIVUS D+ a LAN <a href="#">Router Integración MEET-Domótica</a> 10. Verificar: iv. Visualización DIVUS D+ vía monitor WIT 10" v. Control local vía smartphone conectado a red WiFi <a href="#">Router Integración MEET-Domótica</a>
3. Vivienda	Control remoto (usuario final) Si aplica	11. Instalar router ISP
		12. Conectar puerto WAN <a href="#">Router Integración MEET-Domótica</a> a cualquier puerto LAN del router ISP

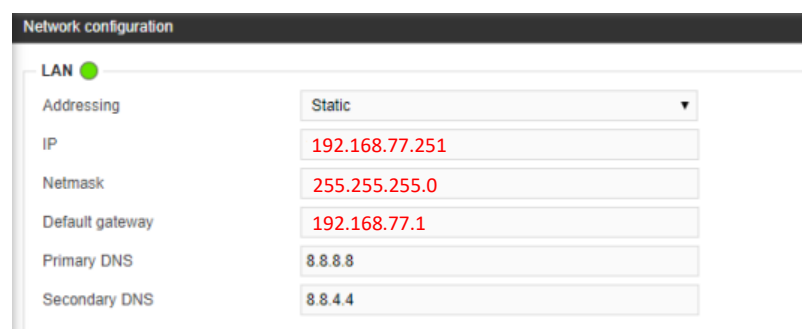
A continuación, se detallan los trabajos a realizar en Oficina.

*NOTA: los cambios de IP de la pasarela DIVUS D+ (192.168.0.110) y del Router de Integración MEET-Domótica (192.168.1.1) tienen como único objetivo crear una red (192.168.77.x) que no pueda coincidir con la IP por defecto del router instalado por el ISP (generalmente 192.168.0.x o 1.x), asegurando el correcto funcionamiento cuando el usuario conecte la boca WAN del router de integración a alguna de las bocas LAN del router del proveedor de internet.*

### 1. Configuración de la pasarela DIVUS D+

<b>Defecto</b>	Dirección IP: 192.168.0.110 Puerta de enlace: 192.168.0.1
<b>Requerido</b>	Dirección IP: 192.168.77.251 Puerta de enlace: 192.168.77.1

Ver manual DIVUS D+, página 9: [Enlace](#)

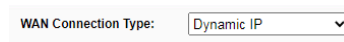


Guardar cambios. El equipo se reiniciará con la nueva dirección IP ajustada.

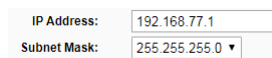
Conectar usando un cable de red el DIVUS D+ al Router de Integración MEET-Domótica.

## 2. Configuración del Router Integración MEET-Domótica

- i. Conectar el portátil al router
- ii. Abrir el navegador web y acceder al menú de configuración del router <http://192.168.1.1>  
Usuario: admin; Contraseña: admin
- iii. Network > WAN > Confirmar que el tipo de conexión WAN está configurado a “Dynamic IP”



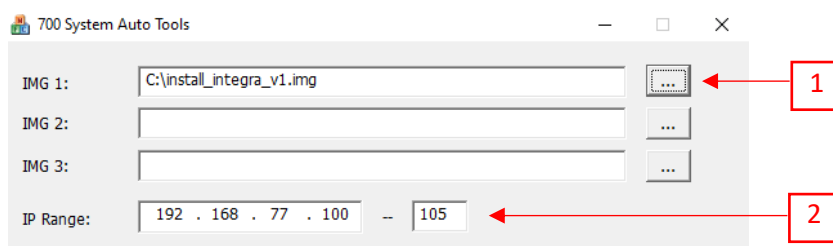
- iv. Network > LAN > Cambiar la dirección IP del router a 192.168.77.1 y guardar los cambios



El Router de Integración se reiniciará.

## 3. Configuración del monitor WIT 10”

- i. Conectar el segundo RJ45 (derecha) al Router de Integración MEET-Domótica. No emplear nunca el primer RJ45 (izquierda) ya que la dirección IP de este interfaz de red no funciona por DHCP sino según la configuración realizada en los ajustes del propio monitor.
- ii. Descargar MEET System Upgrade Tool: [Enlace](#)
- iii. Abrir el software MEET System Upgrade Tool, seleccionar la APP INTEGRA (1) y ajustar IP Range para que se ejecute una búsqueda del monitor MEET en el rango inicial de direcciones IP asignadas por DHCP por el router: 192.168.77.100-105 (2).



- iv. Pulsar “Start” para que comience la búsqueda de monitores MEET en el rango seleccionado.  
Una vez detectado, la APP se instalará y el monitor se reiniciará una vez finalizado el proceso.
- v. Monitor > Ir al menú de instalador y abrir el menú de APPS



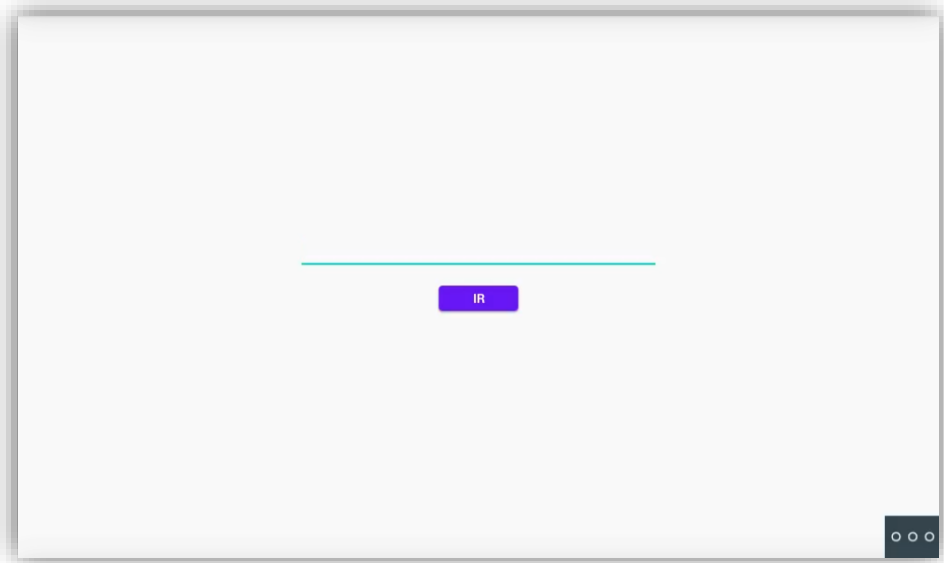
vi. Seleccionar la app “INTEGRA” y asignarle un icono. Guardar los ajustes.

La aplicación INTEGRA se mostrará en el menú inicial del monitor.





## FUNCIONAMIENTO

Abrir la APP y ajustar la dirección IP del dispositivo al que desee conectarse



Dispositivo	URL
Divus D+	http://192.168.77.251

Pulsar “IR”. Desde ese momento, la visualización se mostrará cada vez que accedamos a la APP.

En caso de querer modificar la URL, puede hacerlo pulsando el botón  y seguidamente 

## OTRAS CONSIDERACIONES

Versión APP Integra: v1.0

FW Divus D+: [1.0.4](#) (último en el momento de redactar este documento)

FW monitor WIT: V03.00T