

MEET



FERMAX

CASO DE ÉXITO

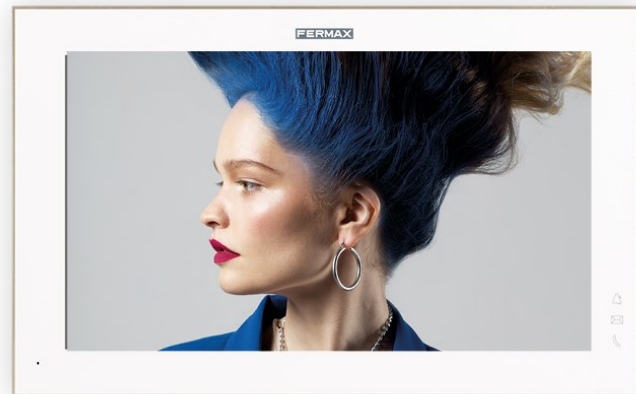
SISTEMA MEET IP FERMAX Y DOMÓTICA IDDERO

iddero

MEET



MEET



INTEGRACIÓN FERMAX MEET
con IDDERO HC3-KNX y VERSO+IP



FERMAX

INTEGRACIÓN DE SISTEMA DOMÓTICO CON VIDEOPORTERO

Es posible reducir costes en proyectos domóticos mediante la integración del sistema de videoportero y el sistema domótico. La integración entre FERMAX e IDDERO permite una flexibilidad en la elección de terminales, lo que permite una adaptación a las necesidades del proyecto, tanto técnicas como presupuestarias.

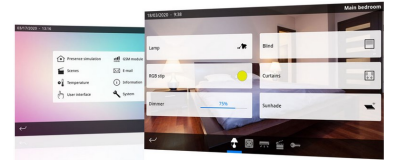
La integración se basa en **PLACA DE CALLE** de video, que puede llamar a cualquier dispositivo o interfaz de usuario SIP compatible como es el caso de la pantalla de IDDERO **HC3-KNX**. También es posible utilizar un **monitor WIT** de FERMAX y gestionar la instalación usando una app, mediante el controlador **VERSO+IP** de IDDERO.

Además el sistema es compatible con el desvío de llamada de FERMAX para sistemas IP **MEET ME**.

FUNCIONALIDADES



- GESTIÓN DOMÓTICA Y RECEPCIÓN DE LA LLAMADA DE VIDEOPORTERO DESDE LA MISMA PANTALLA**
- ENVIO DE VIDEO AUXILIAR A GRABADOR CCTV DESDE PLACA (RTSP)**
- CONTROL DOMÓTICO REMOTO COMPATIBLE CON IDDERO CLOUD**
- APERTURA SEGUNDA PUERTA AUXILIAR**
- VISUALIZACIÓN CÁMARAS IP**



BENEFICIOS



- ◆ Es posible combinar en un mismo proyecto placas de videoportero con diferentes terminales en cada apartamento. Pudiendo haber monitores **WIT** y **controladores de estancia VERSO+IP** en unos apartamentos y pantallas **HC3-KNX** en otros apartamentos.



- ◆ Se reduce drásticamente el tiempo de integración, dado que el uso de tecnología IP facilita el cableado.



- ◆ La función de desvío de llamada viene incluida de serie con el monitor WIT de FERMAX, o bien se puede comprar mediante pago único (evitando pagos recurrentes).



- ◆ MEET ME es muy sencillo de instalar, cada licencia es válida para 8 smartphones de la misma vivienda que sonarán simultáneamente.

NOTAS DE APLICACIÓN

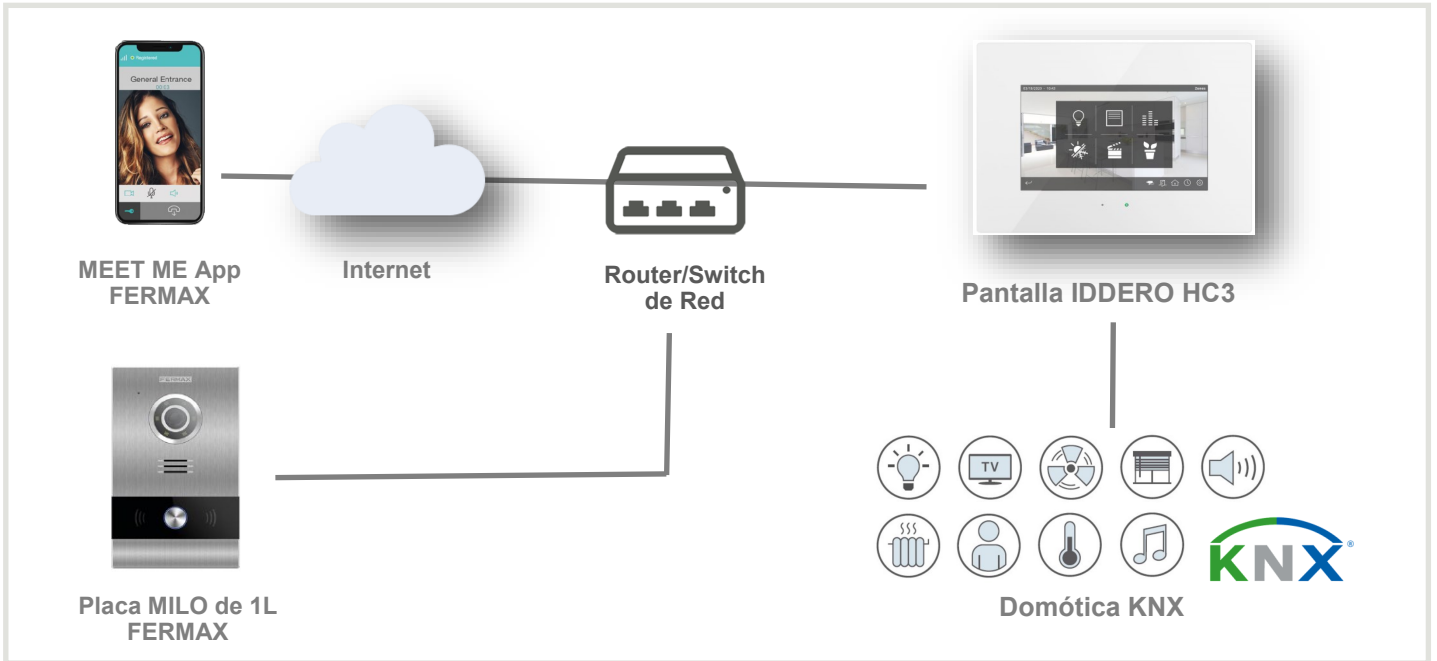
La interoperabilidad de videoportero MEET está basada en pantallas HC3, HC3L y VERSO+IP. Para el uso de únicamente servidor IP consultar.

Si no se dispone de monitores MEET es posible adquirir la Ref.1496 LICENCIA DESVÍO DE LLAMADA MEET ME.

FERMAX A TU LADO

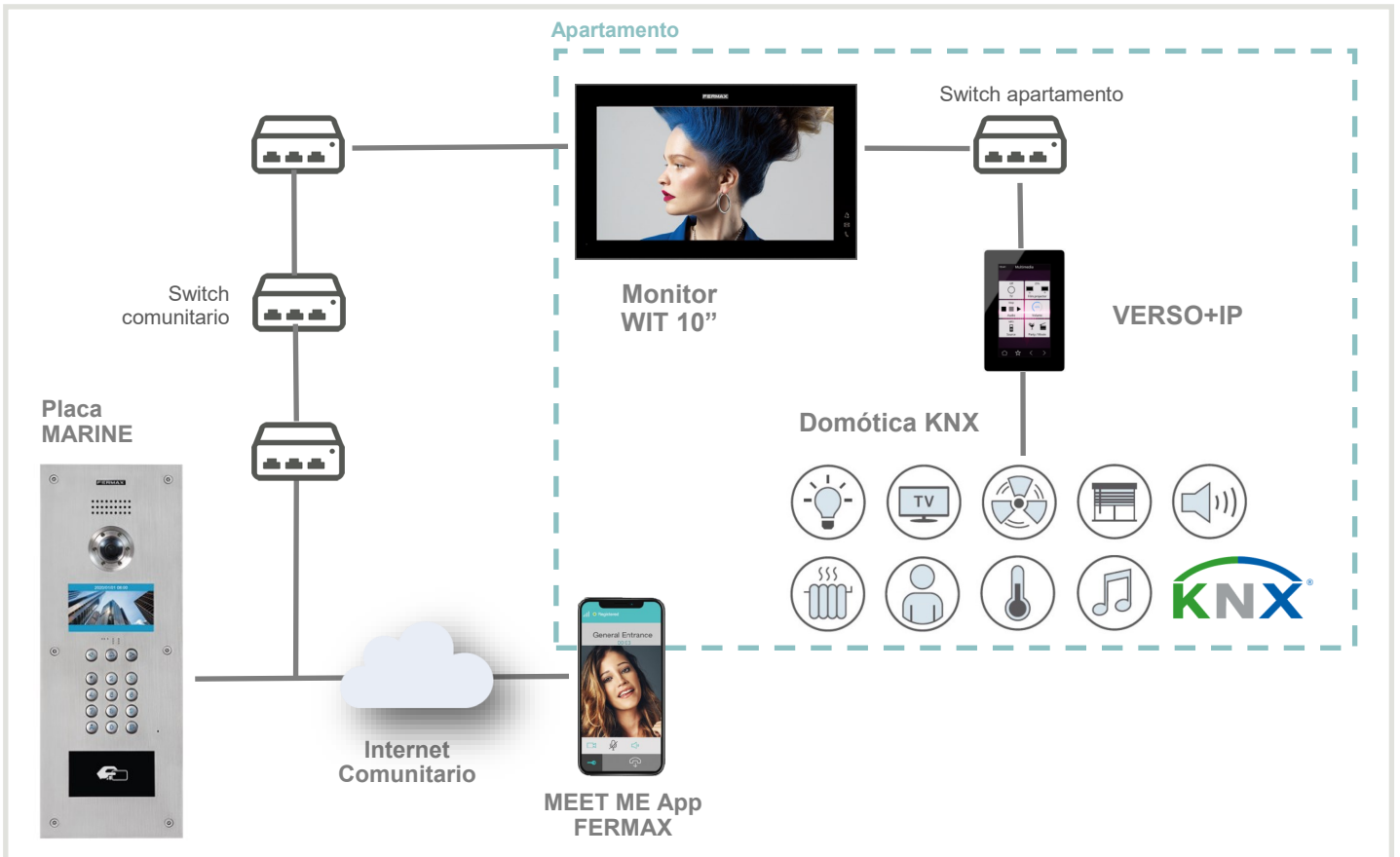
FERMAX está al lado del integrador dando soporte preventa y postventa desde cualquiera de sus 7 delegaciones en España con un equipo técnico y comercial de más de 30 personas.

SOLUCIÓN CON PANTALLA DOMÓTICA IDDERO (Ejemplo unifamiliar)



La placa envía la llamada a la pantalla HC3 mediante el protocolo SIP. De esta manera la pantalla puede recibir la llamada y mostrar el video enviado por la placa mediante el protocolo RTSP. La puerta de la calle se puede abrir gracias a un comando programado desde la pantalla.

SOLUCIÓN CON MONITORES WIT DE FERMAX (Ejemplo edificio residencial)



La llamada llega al monitor WIT. Desde el controlador de estancia VERSO+IP no es posible responder llamadas. Desde el monitor WIT 7" o 10" se puede controlar la domótica al igual que desde el controlador VERSO+IP ya que hace las veces de servidor IP.

REFERENCIAS A UTILIZAR



MONITORES WIT 7" Y 10"



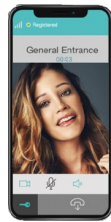
ref.9533

PLACA MILO 1L



ref.953303

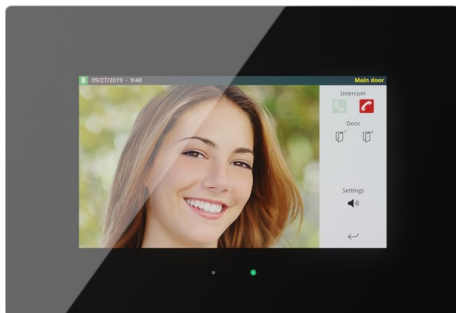
DESVÍO LLAMADA



PLACA KIN



PLACA MARINE



PANTALLA DOMÓTICA
IDDERO HC3-KNX

PLACAS

- 9531 **PLACA MILO VÍDEO DIGITAL MEET**
- 9532 **PLACA MILO VÍDEO TÁCTIL DIGITAL MEET**
Placa: 155x380x48mm. 1,2 Mpx.
- 9536 **PLACA MILO DIRECTORIO MEET**
Placa 155x380x48. Caja de empotrar no incluida.
- 9542 **CAJA EMPOTRAR PLACA MILO - L MEET**
Caja: 143x357x58mm.
- 9517 **CAJA SUPERF. PLACA MILO DIGITAL MEET**
Caja: 160x387x66-108mm.
- 9533 **PLACA MILO VÍDEO 1/L MEET**
- 9534 **PLACA MILO VÍDEO 1/L C/PROX. MEET**
- 953303 **PLACA MILO VÍDEO 1/L NEGRA**
Placa: 118x183x49mm. 1 Mpx.
- 9535 **LECTOR DE PROXIMIDAD IP MILO MEET**
Placa: 118x183x49mm.
- 9543 **CAJA EMPOTRAR PLACA MILO - S MEET**
Caja: 105x172,5x63mm.
- 9518 **CAJA SUPERFICIE PLACA MILO 1/L MEET**
Caja: 123x190x66-106mm.
- 14591 **JUEGO SEPARADORES CAJA EMPOTRAR**
Separación entre cajas de empotrar de 14mm.
- 1445 **PLACA TÁCTIL KIN MEET**
Placa: 185x405x50 mm.
- 1449 **CAJA EMPOTRAR PLACA KIN MEET**
Caja: 170x382x58 mm.
- 1455 **PLACA MARINE DIGITAL VÍDEO MEET**
155 x 410 x 49 mm.
- 1459 **CAJA DE EMPOTRAR MEET**
141 x 394 x 60mm.

MONITORES VIDEOPORTERO FERMAX

- 14701 **MONITOR WIT 7" PoE BLANCO**
- 14703 **MONITOR WIT 7" PoE NEGRO**
1 conector RJ45. Dimensiones: 212x132,5x20mm
- 14811 **MONITOR WIT 10" DOMÓTICO PoE BLANCO**
- 14813 **MONITOR WIT 10" DOMÓTICO PoE NEGRO**
2 conectores RJ45. Dimensiones: 270x168x20mm
- 1489 **CAJA EMPOTRAR MONITOR WIT 10"**
Dimensiones: 255x155x50 mm
- 9541 **CONECTOR MONITOR NEO/WIT**
Soporte para montaje en superficie de monitores NEO/WIT en pared. Incluye cables de conexión del monitor.
- 1496 **LICENCIA DESVIO DE LLAMADA MEET ME**
Hasta 8 usuarios.

iddero

IDDERO HC3-KNX 7" HC3L-KNX 10" BLANCO/NEGRO
IDDERO VERSO+IP BLANCO/NEGRO
APP IDDERO para monitor WIT FERMAX