

CASE STUDY

Integración MEET-DIVUS D+

Descripción

Este documento trata de resumir los pasos a seguir para integrar un monitor MEET con una pasarela D+ de DIVUS

INDICE

INTRODUCCIÓN	2
MATERIAL NECESARIO.....	2
ESQUEMA BÁSICO	2
CONFIGURACIÓN.....	3
FUNCIONAMIENTO.....	5
OTRAS CONSIDERACIONES.....	6

INTRODUCCIÓN

Este documento tiene como objetivo exponer los pasos a seguir para lograr el control de una instalación KNX desde monitores MEET, haciendo uso del webserver DIVUS D+.

Los pasos descritos aplican a proyectos de Edificio y tienen como objetivo principal asegurar el funcionamiento de los diferentes equipos y sistemas sin que se requiera de la existencia inicial de una conexión a internet en la vivienda, además de posibilitar que el usuario final realice la puesta en marcha, sin requerir un desplazamiento adicional a la vivienda.

En caso de una instalación unifamiliar, el Router de integración no será necesario.

MATERIAL NECESARIO

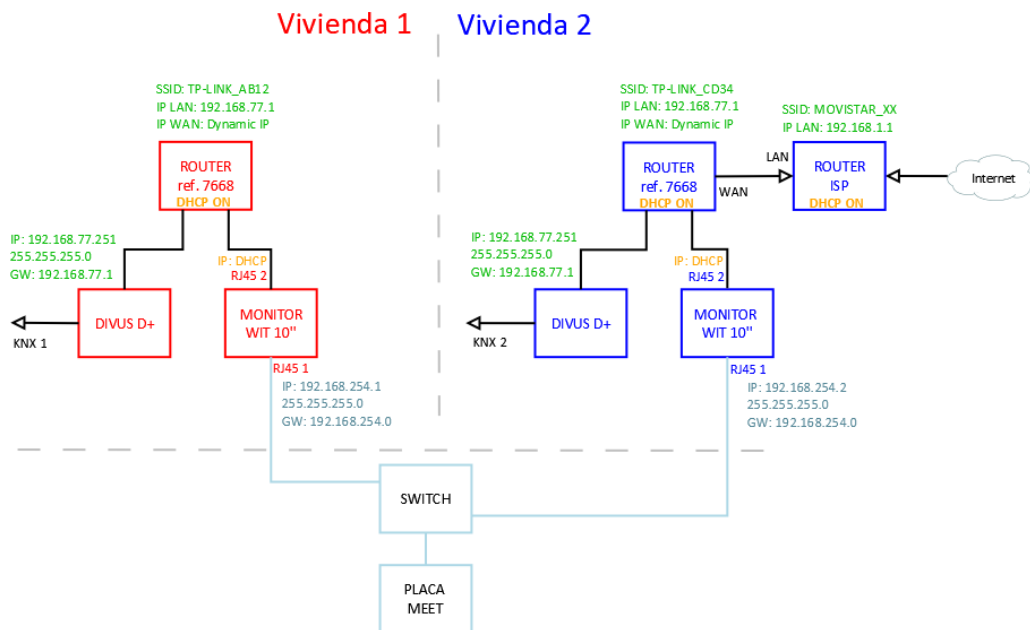
Por vivienda:

- Ref. 14831 / Monitor WIT 10". También se puede emplear la Ref. 14721/Monitor WIT 7" en unifamiliar.
- Ref. 95411 / Conector Monitor NEO/WIT
- Ref. 7668 / Router Integración MEET-Domótica
- Pasarela DIVUS D+

ESQUEMA BÁSICO

Vivienda 1 sin conexión a internet.

Vivienda 2 con conexión a internet.



CONFIGURACIÓN

Resumen

1. Oficina	Configuración Divus D+	1. Cambiar IP y puerta de enlace por defecto DIVUS D+: 192.168.0.10 a 192.168.77.251
	Configuración Router	2. Conectar PC y DIVUS D+ a Router Integración MEET-Domótica 3. Configurar Router Integración MEET-Domótica con IP 192.168.77.1
	Configuración WIT 10"	4. Conectar <u>los dos</u> RJ45 WIT 10" a Router Integración MEET-Domótica 5. Instalar APP INTEGRA en monitor WIT 10" 6. Abrir APP -> Configuración conexión local a IP 192.168.77.251 7. Control sistema KNX vía monitor WIT 10" posible
2. Obra	Verificaciones	8. Alimentar Router Integración MEET-Domótica y dispositivo DIVUS D+
		9. Conectar: i. RJ45 1 (izquierda) WIT 10" a red MEET ii. RJ45 2 (derecha) WIT 10" a LAN Router Integración MEET-Domótica iii. Dispositivo DIVUS D+ a LAN Router Integración MEET-Domótica 10. Verificar: iv. Visualización DIVUS D+ vía monitor WIT 10" v. Control local vía smartphone conectado a red WiFi Router Integración MEET-Domótica
3. Vivienda	Control remoto (usuario final) Si aplica	11. Instalar router ISP
		12. Conectar puerto WAN Router Integración MEET-Domótica a cualquier puerto LAN del router ISP

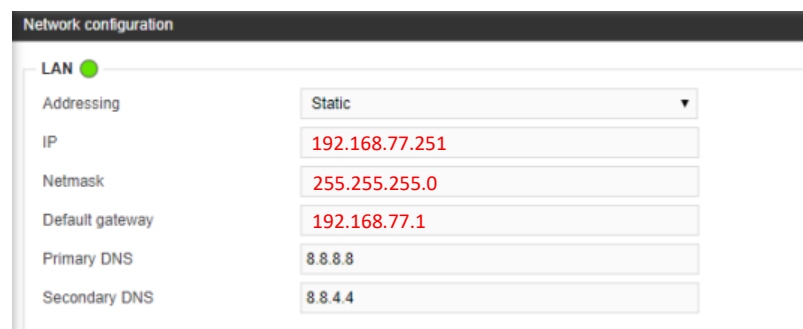
A continuación, se detallan los trabajos a realizar en Oficina.

NOTA: los cambios de IP de la pasarela DIVUS D+ (192.168.0.110) y del Router de Integración MEET-Domótica (192.168.1.1) tienen como único objetivo crear una red (192.168.77.x) que no pueda coincidir con la IP por defecto del router instalado por el ISP (generalmente 192.168.0.x o 1.x), asegurando el correcto funcionamiento cuando el usuario conecte la boca WAN del router de integración a alguna de las bocas LAN del router del proveedor de internet.

1. Configuración de la pasarela DIVUS D+

Defecto	Dirección IP: 192.168.0.110 Puerta de enlace: 192.168.0.1
Requerido	Dirección IP: 192.168.77.251 Puerta de enlace: 192.168.77.1

Ver manual DIVUS D+, página 9: [Enlace](#)

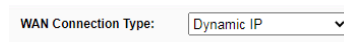


Guardar cambios. El equipo se reiniciará con la nueva dirección IP ajustada.

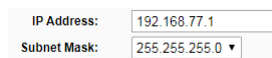
Conectar usando un cable de red el DIVUS D+ al Router de Integración MEET-Domótica.

2. Configuración del Router Integración MEET-Domótica

- i. Conectar el portátil al router
- ii. Abrir el navegador web y acceder al menú de configuración del router <http://192.168.1.1>
Usuario: admin; Contraseña: admin
- iii. Network > WAN > Confirmar que el tipo de conexión WAN está configurado a “Dynamic IP”



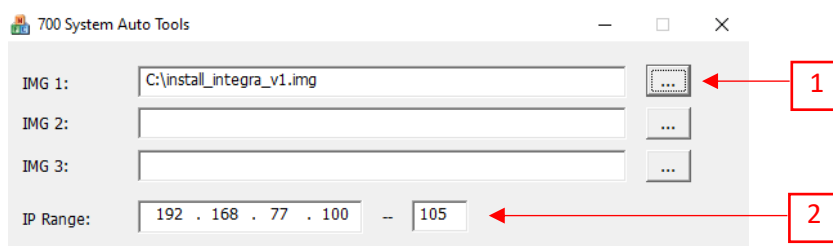
- iv. Network > LAN > Cambiar la dirección IP del router a 192.168.77.1 y guardar los cambios



El Router de Integración se reiniciará.

3. Configuración del monitor WIT 10”

- i. Conectar el RJ45 (APARTMENT) al Router de Integración MEET-Domótica. No emplear nunca el RJ45 (MEET) ya que la dirección IP de este interfaz de red no funciona por DHCP sino según la configuración realizada en los ajustes del propio monitor.
- ii. Descargar la app INTEGRA: [Enlace](#)
- iii. Abrir el software MEET System Upgrade Tool, seleccionar la APP INTEGRA (1) y ajustar IP Range para que se ejecute una búsqueda del monitor MEET en el rango inicial de direcciones IP asignadas por DHCP por el router: 192.168.77.100-105 (2).



- iv. Pulsar “Start” para que comience la búsqueda de monitores MEET en el rango seleccionado.
Una vez detectado, la APP se instalará y el monitor se reiniciará una vez finalizado el proceso.
- v. Monitor > Ir al menú de instalador y abrir el menú de APPS



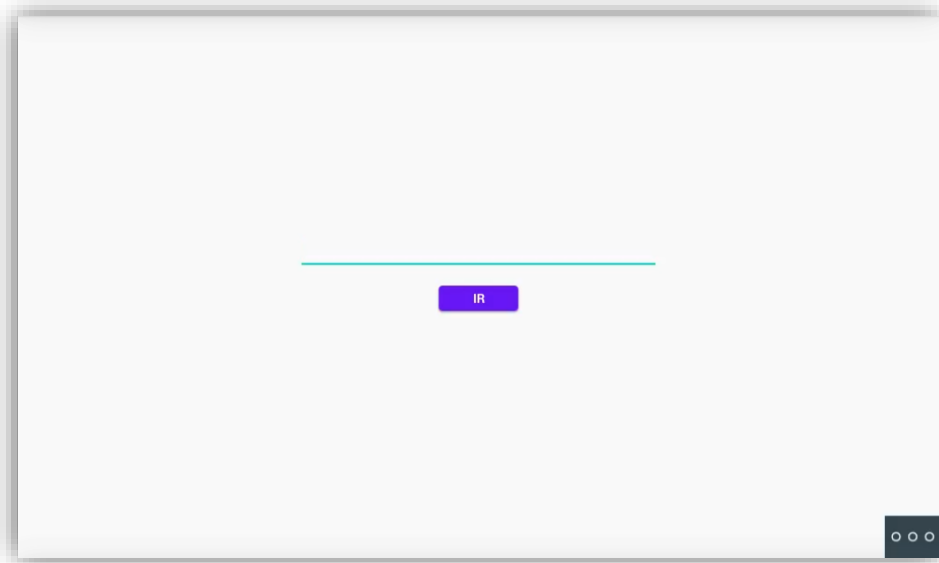
vi. Seleccionar la app “INTEGRA” y asignarle un icono. Guardar los ajustes.

La aplicación INTEGRA se mostrará en el menú inicial del monitor.





FUNCIONAMIENTO

Abrir la APP y ajustar la dirección IP del dispositivo al que desee conectarse



Dispositivo	URL
Divus D+	http://192.168.77.251

Pulsar “IR”. Desde ese momento, la visualización se mostrará cada vez que accedamos a la APP.

En caso de querer modificar la URL, puede hacerlo pulsando el botón  y seguidamente . Pulsar en la esquina superior izquierda, inferior izquierda y superior derecha (debe mostrarse un rectángulo de confirmación cada vez) y ya se puede cambiar la URL.

OTRAS CONSIDERACIONES

Versión APP Integra: v1.1

FW Divus D+: [1.0.4](#) (último en el momento de redactar este documento)

FW monitor WIT: V03.50