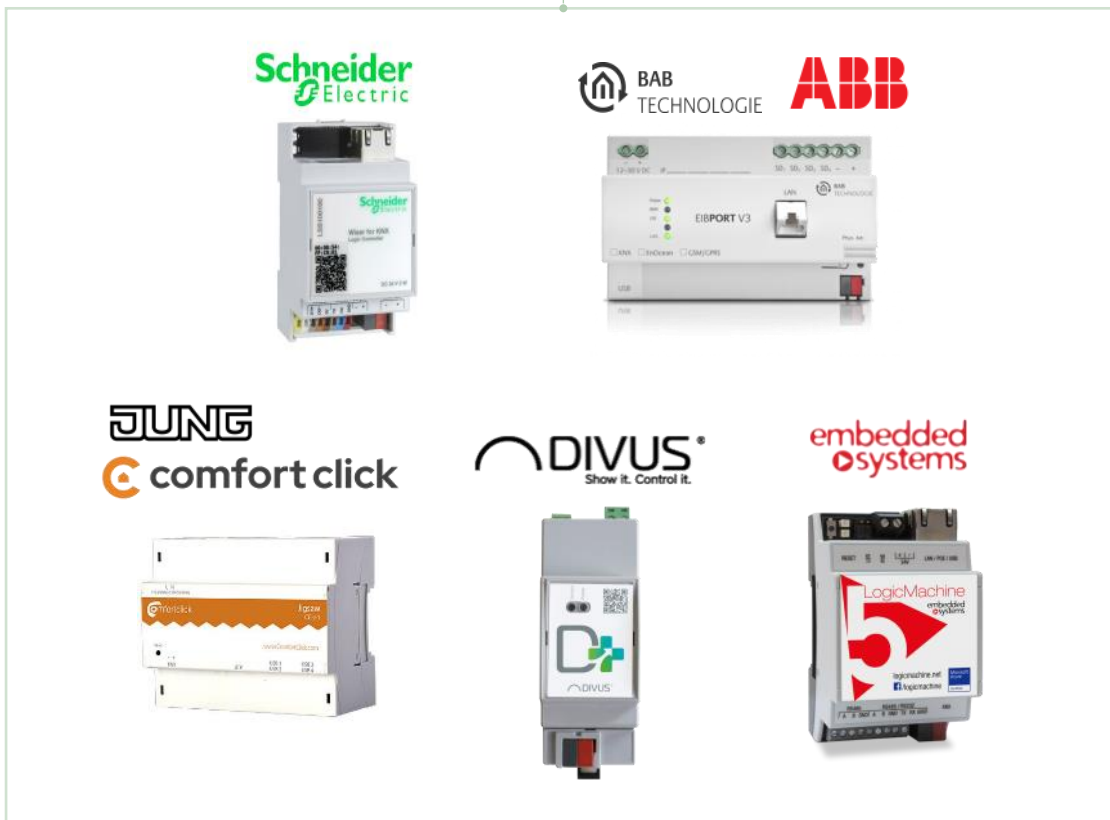


CASO DE ÉXITO

APP FERMAX INTEGRA: SISTEMA MEET IP Y DOMÓTICA



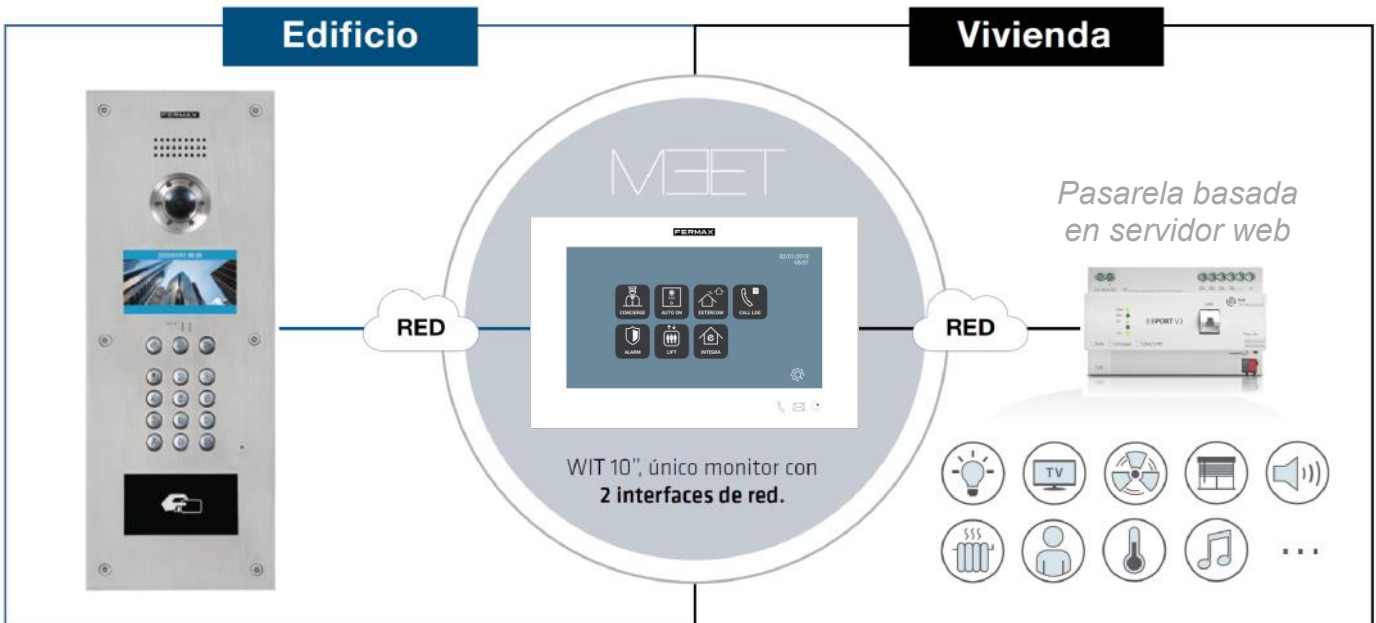
Pasarela basada en servidor web



INTEGRACIÓN DE SISTEMA IP MEET Y DOMÓTICA

Es posible reducir costes en proyectos mediante la integración del sistema de videoportero y el sistema domótico utilizando el monitor WIT como el interfaz principal de la vivienda para gestionar la domótica

ESQUEMA DE BLOQUES DE LA SOLUCIÓN



FUNCIONALIDADES



DESVÍO DE LLAMADA EN APP MÓVIL



GESTIÓN DOMÓTICA DESDE EL MÓVIL (según pasarela)

GESTIÓN DOMÓTICA DESDE EL MONITOR



RECEPCIÓN DE ALARMAS EN EL MONITOR



INTERCOMUNICACIÓN ENTRE MONITORES



VISUALIZACIÓN DE CÁMARAS CCTV IP EN EL MONITOR

BENEFICIOS



◆ Se reducen los costes de la integración al usar una pantalla, la del monitor de MEET, en lugar de 2 pantallas, una para el videoportero y otra para la gestión domótica.



◆ Mejora la estética de la solución, al minimizar los dispositivos instalados en la pared del apartamento.



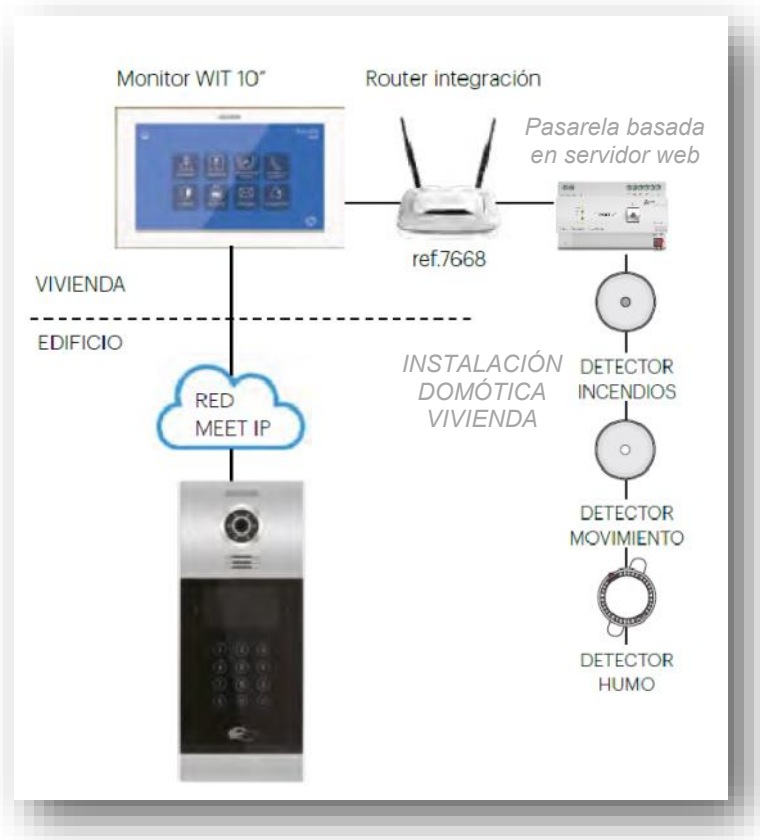
◆ Se reduce drásticamente el tiempo de integración, dado que no utilizamos integraciones basadas en SIP en las que es necesario un conocimiento técnico avanzado para ejecutar una programación avanzada de la integración.

◆ Con el monitor WIT de 10" aislamos la red IP de videoportero de la red local/domótica de la vivienda gracias a sus 2 interfaces de red RJ-45.

◆ Todas las funciones de un sistema de videoportero orientado a residencial de serie.

◆ Solución MEET ME de desvío de llamada robusta y fiable gracias a la nube MEET ME Cloud.

ARQUITECTURA DE LA SOLUCIÓN



La APP Integra permite la conexión con gran cantidad de pasarelas basadas en servidor web.

El monitor WIT posibilita, gracias a su sistema operativo basado en Android, un control fijo y centralizado en la instalación.

El monitor WIT puede interactuar fácilmente con cualquiera de las pasarelas, la cual actúa como enlace con la domótica de la vivienda.

Disponible en colores blanco y negro y está disponible una versión más reducida de 7" para aquellos casos en los que estas dimensiones encajen mejor en el Proyecto.



NOTAS DE APLICACIÓN

La instalación de la APP se realiza mediante un simple proceso de firma, donde la APP a instalar en el monitor se firma por FERMAX y posteriormente se puede instalar remotamente por IP desde PC a todos los monitores.

La interoperabilidad está basada exclusivamente en la pasarelas enumeradas, y la app INTEGRADA para WIT.

Para otras versiones de productos, consulten el soporte técnico.

FERMAX A TU LADO

FERMAX está al lado del integrador dando soporte preventa y postventa desde cualquiera de sus 7 delegaciones en España con un equipo técnico y comercial de más de 30 personas.

REFERENCIAS A UTILIZAR



MONITORES WIT 7" Y 10"



ref.9533

ref.953303

PLACA MILO 1L



DESVÍO LLAMADA



PLACA KIN



PLACA MARINE

APP INTEGRADA DE FERMAX



Wiser for KNX LSS100100
eibPort v3 KNX-TP
LogicMachine LM5 Lite
ComfortClick Jigsaw KNX
Divus D+

PLACAS

- 9531 **PLACA MILO VÍDEO DIGITAL MEET**
- 9532 **PLACA MILO VÍDEO TÁCTIL DIGITAL MEET**
Placa: 155x380x48mm. 1,2 Mpx.
- 9536 **PLACA MILO DIRECTORIO MEET**
Placa 155x380x48. Caja de empotrar no incluida.
- 9542 **CAJA EMPOTRAR PLACA MILO - L MEET**
Caja: 143x357x58mm.
- 9517 **CAJA SUPERF. PLACA MILO DIGITAL MEET**
Caja: 160x387x66-108mm.
- 9533 **PLACA MILO VÍDEO 1/L MEET**
- 9534 **PLACA MILO VÍDEO 1/L C/PROX. MEET**
- 953303 **PLACA MILO VÍDEO 1/L NEGRA**
Placa: 118x183x49mm. 1 Mpx.
- 9535 **LECTOR DE PROXIMIDAD IP MILO MEET**
Placa: 118x183x49mm.
- 9543 **CAJA EMPOTRAR PLACA MILO - S MEET**
Caja: 105x172,5x63mm.
- 9518 **CAJA SUPERFICIE PLACA MILO 1/L MEET**
Caja: 123x190x66-106mm.
- 14591 **JUEGO SEPARADORES CAJA EMPOTRAR**
Separación entre cajas de empotrar de 14mm.
- 1445 **PLACA TÁCTIL KIN MEET**
Placa: 185x405x50 mm.
- 1449 **CAJA EMPOTRAR PLACA KIN MEET**
Caja: 170x382x58 mm.
- 1455 **PLACA MARINE DIGITAL VÍDEO MEET**
155 x 410 x 49 mm.
- 1459 **CAJA DE EMPOTRAR MEET**
141 x 394 x 60mm.

MONITORES VIDEOPORTERO FERMAX

- 14721 **MONITOR WIT 7" PoE BLANCO**
- 14723 **MONITOR WIT 7" PoE NEGRO**
1 conector RJ45. Dimensiones: 212x132,5x20mm
- 14831 **MONITOR WIT 10" DOMÓTICO PoE BLANCO**
- 14833 **MONITOR WIT 10" DOMÓTICO PoE NEGRO**
2 conectores RJ45. Dimensiones: 270x168x20mm
- 1489 **CAJA EMPOTRAR MONITOR WIT 10"**
Dimensiones: 255x155x50 mm
- 9541 **CONECTOR MONITOR NEO/WIT**
Soporte para montaje en superficie de monitores NEO/WIT en pared. Incluye cables de conexión del monitor.
- 1496 **LICENCIA DESVIO DE LLAMADA MEET ME**
Hasta 8 usuarios.