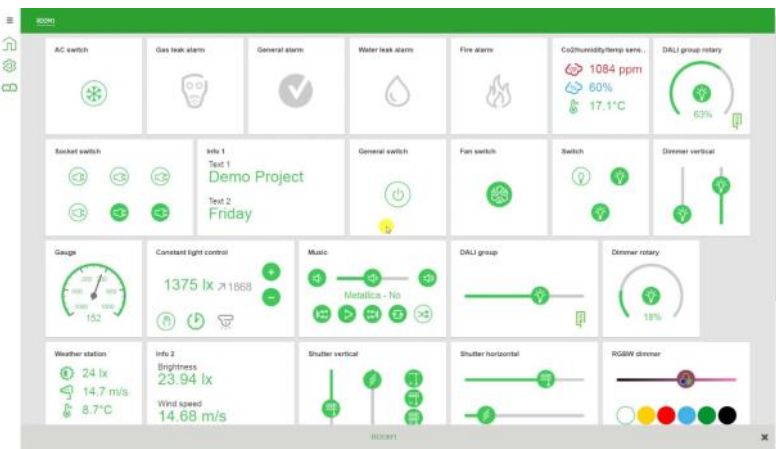
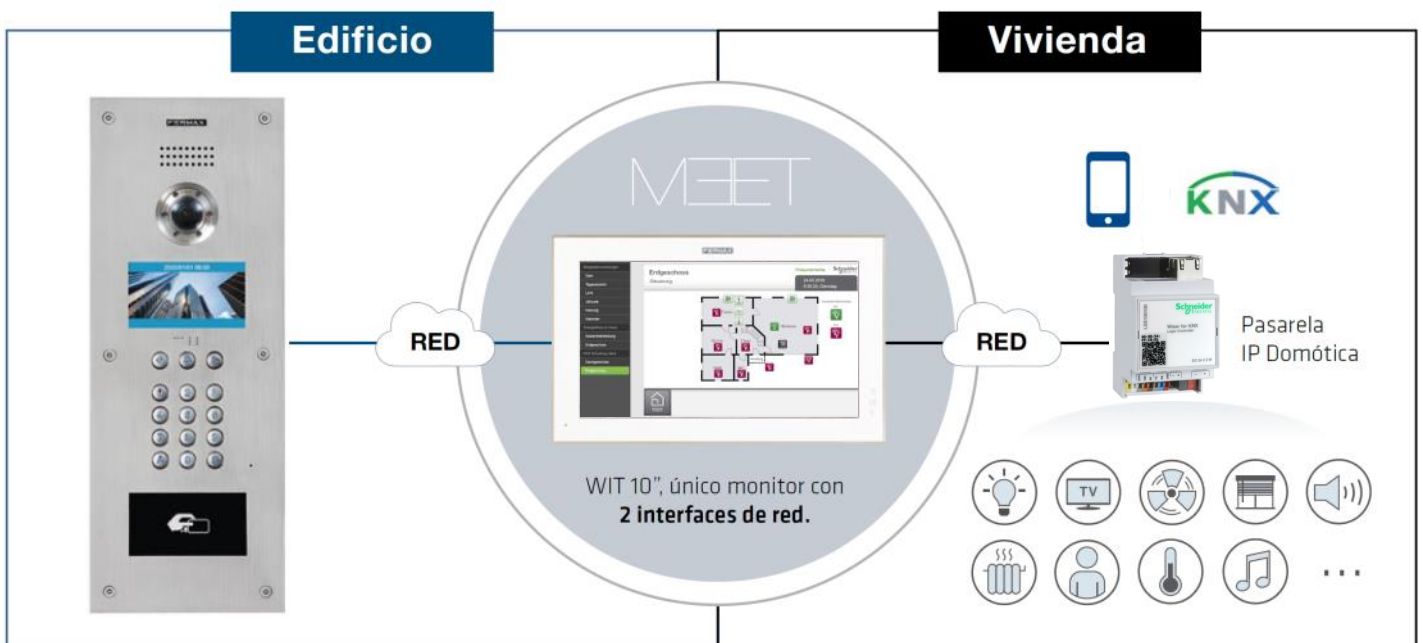


CASO DE ÉXITO

SISTEMA MEET IP Y DOMÓTICA WISER FOR KNX



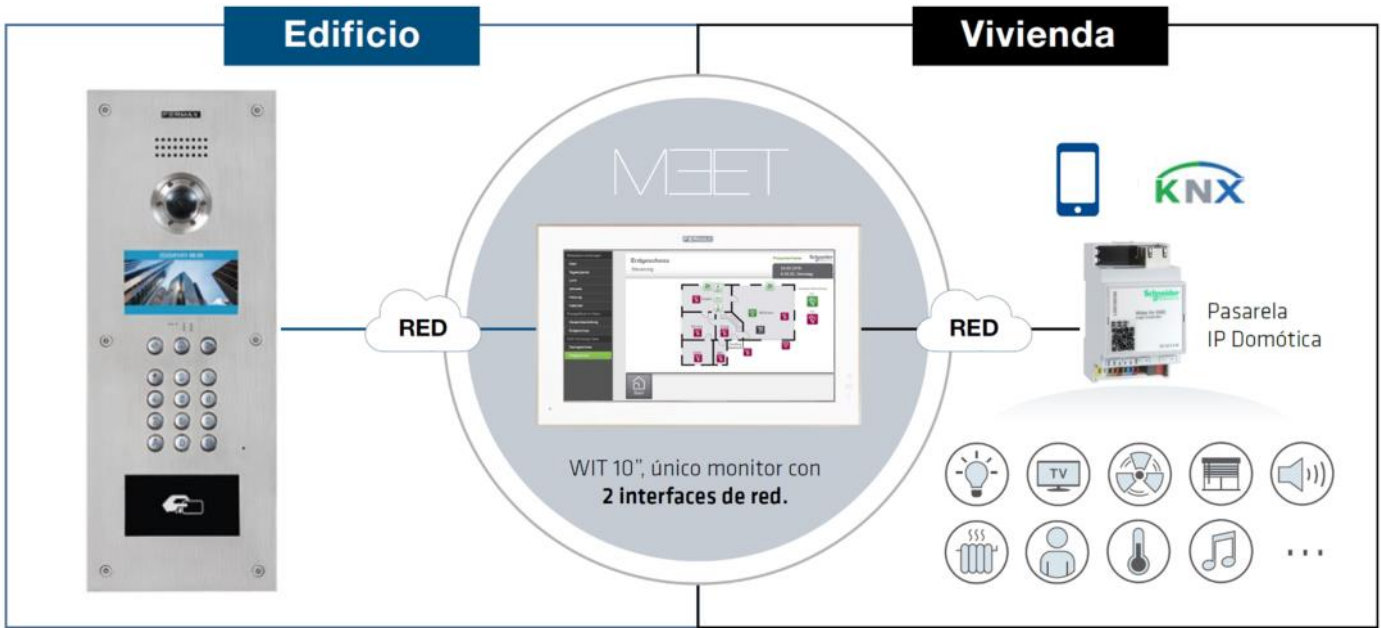
WISER FOR KNX



INTEGRACIÓN DE SISTEMA IP MEET

Es posible reducir costes en proyectos domóticos mediante la integración del sistema de videoportero y el sistema domótico utilizando el monitor MEET como el interfaz principal de la vivienda para gestionar la domótica SCHNEIDER.

ESQUEMA DE BLOQUES DE LA SOLUCIÓN



FUNCIONALIDADES



DESVÍO DE LLAMADA EN APP MÓVIL



GESTIÓN DOMÓTICA DESDE EL MÓVIL

GESTIÓN DOMÓTICA DESDE EL MONITOR



RECEPCIÓN DE ALARMAS EN EL MONITOR



INTERCOMUNICACIÓN ENTRE MONITORES



VISUALIZACIÓN DE CÁMARAS CCTV IP EN EL MONITOR

BENEFICIOS



◆ Se reducen los costes de la integración al usar una pantalla, la del monitor de MEET, en lugar de 2 pantallas una para el videoportero y otra para la gestión domótica.



◆ Mejora la estética de la solución, al minimizar los dispositivos instalados en la pared del apartamento.



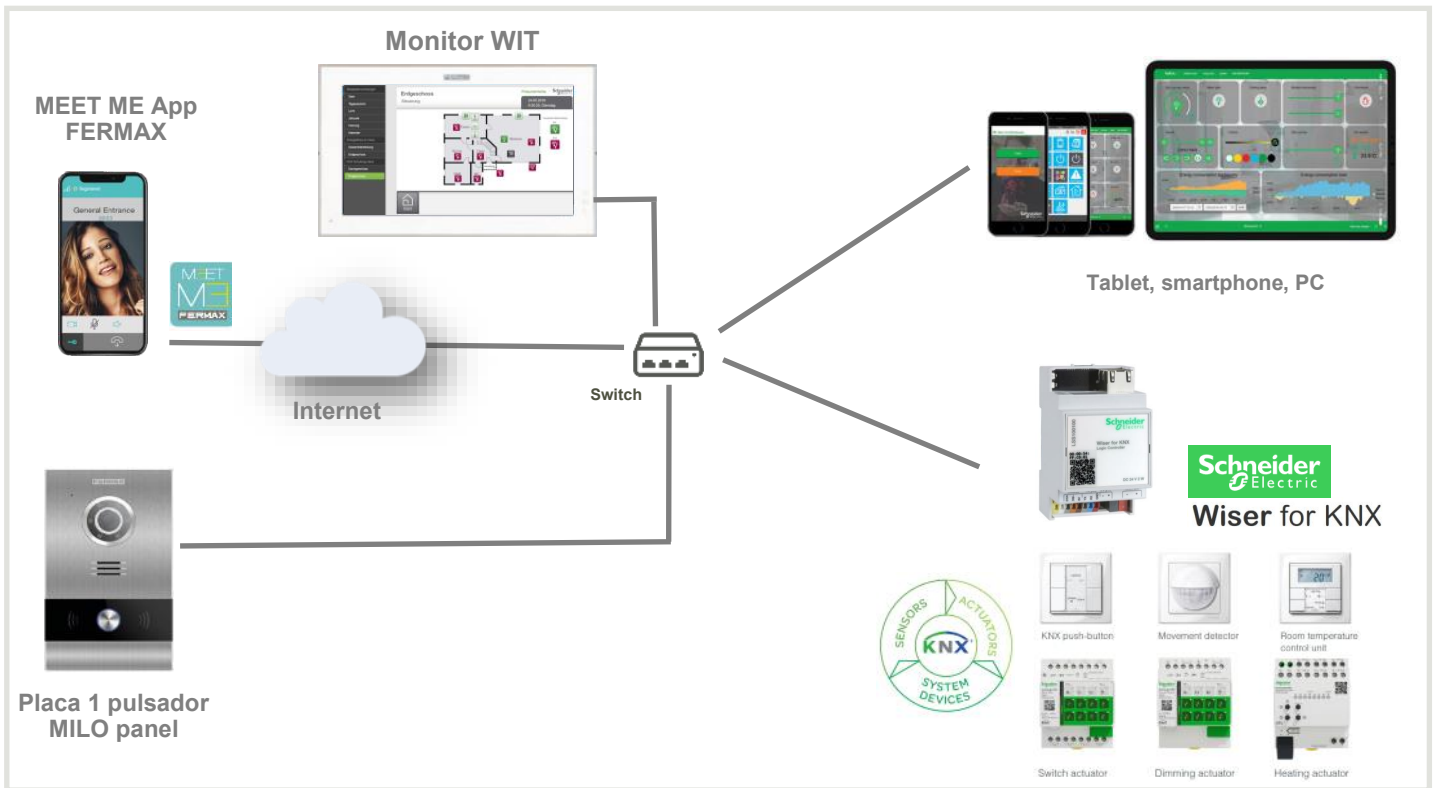
◆ Se reduce drásticamente el tiempo de integración, dado que no utilizamos integraciones basadas en SIP en las que es necesario un conocimiento técnico avanzado para ejecutar una programación avanzada de la integración.



◆ Disponemos de todas las funciones que incorpora de serie un sistema de videoportero orientado a residencial.

◆ Con el monitor WIT de 10" aislamos la red IP de videoportero de la red local/domótica de la vivienda gracias a sus 2 interfaces de red RJ-45.

ARQUITECTURA DE LA SOLUCIÓN



Del mismo modo en que la domótica puede ser controlada por la App W4K usando un smartphone o tablet, la App Schneider W4K Inside App se puede utilizar con el monitor WIT gracias a su sistema operativo basado en Android 10. De esta manera podemos ofrecer un control fijo y centralizado en la instalación.

El monitor WIT puede interactuar fácilmente con Schneider Wiser for KNX gateway, el cual es el enlace principal con la domótica de la vivienda.

El monitor WIT está disponible en colores blanco y negro y está disponible una versión más reducida de 7" para aquellos casos en los que estas dimensiones encajan mejor en el Proyecto.



NOTAS DE APLICACIÓN

La instalación de la APP se realiza mediante un simple proceso de firma, donde la APP a instalar en el monitor se firma por FERMAX y posteriormente se puede instalar remotamente por IP desde PC a todos los monitores.

La interoperabilidad está basada exclusivamente en Schneider WISER for KNX Gateway v2.5.1 o superior (anteriormente HomeLynk) y v1.0.10 W4K Inside o app FERMAX INTEGRA. Para otras versiones de productos, consulten al soporte técnico. Con monitores WIT Android 10 **también compatible con MODO TOUCH 3.**

FERMAX A TU LADO

FERMAX está al lado del integrador dando soporte preventa y postventa desde cualquiera de sus 7 delegaciones en España con un equipo técnico y comercial de más de 30 personas.

REFERENCIAS A UTILIZAR



MONITORES WIT 7" Y 10"



ref.9533



ref.953303

PLACA MILO 1L



DESVÍO LLAMADA



PLACA KIN



PLACA MARINE



PLACAS

- 9531 **PLACA MILO VÍDEO DIGITAL MEET**
- 9532 **PLACA MILO VÍDEO TÁCTIL DIGITAL MEET**
Placa: 155x380x48mm. 1,2 Mpx.
- 9536 **PLACA MILO DIRECTORIO MEET**
Placa 155x380x48. Caja de empotrar no incluida.
- 9542 **CAJA EMPOTRAR PLACA MILO - L MEET**
Caja: 143x357x58mm.
- 9517 **CAJA SUPERF. PLACA MILO DIGITAL MEET**
Caja: 160x387x66-108mm.
- 9533 **PLACA MILO VÍDEO 1/L MEET**
- 9534 **PLACA MILO VÍDEO 1/L C/PROX. MEET**
- 953303 **PLACA MILO VÍDEO 1/L NEGRA**
Placa: 118x183x49mm. 1 Mpx.
- 9535 **LECTOR DE PROXIMIDAD IP MILO MEET**
Placa: 118x183x49mm.
- 9543 **CAJA EMPOTRAR PLACA MILO - S MEET**
Caja: 105x172,5x63mm.
- 9518 **CAJA SUPERFICIE PLACA MILO 1/L MEET**
Caja: 123x190x66-106mm.
- 14591 **JUEGO SEPARADORES CAJA EMPOTRAR**
Separación entre cajas de empotrar de 14mm.
- 1445 **PLACA TÁCTIL KIN MEET**
Placa: 185x405x50 mm.
- 1449 **CAJA EMPOTRAR PLACA KIN MEET**
Caja: 170x382x58 mm.
- 1455 **PLACA MARINE DIGITAL VÍDEO MEET**
155 x 410 x 49 mm.
- 1459 **CAJA DE EMPOTRAR MEET**
141 x 394 x 60mm.

MONITORES VIDEOPORTERO FERMAX

- 14721 **MONITOR WIT 7" PoE BLANCO**
- 14723 **MONITOR WIT 7" PoE NEGRO**
1 conector RJ45. Dimensiones: 212x132,5x20mm
- 14831 **MONITOR WIT 10" DOMÓTICO PoE BLANCO**
- 14833 **MONITOR WIT 10" DOMÓTICO PoE NEGRO**
2 conectores RJ45. Dimensiones: 270x168x20mm
- 1489 **CAJA EMPOTRAR MONITOR WIT 10"**
Dimensiones: 255x155x50 mm
- 9541 **CONECTOR MONITOR NEO/WIT**
Soporte para montaje en superficie de monitores NEO/WIT en pared. Incluye cables de conexión del monitor.
- 1496 **LICENCIA DESVIO DE LLAMADA MEET ME**
Hasta 8 usuarios.



Ref.LSS100100 WISER FOR KNX v2.5.1 (o superior)