



CASE STUDY

Integración MEET-SCHNEIDER

Descripción

Este documento trata de resumir los pasos a seguir para integrar un monitor MEET con una pasarela Wisser for KNX de Schneider Electric

INDICE

INTRODUCCIÓN	2
MATERIAL NECESARIO.....	2
ESQUEMA BÁSICO	2
CONFIGURACIÓN.....	3
FUNCIONAMIENTO.....	6
OTRAS CONSIDERACIONES.....	6

INTRODUCCIÓN

Este documento tiene como objetivo exponer los pasos a seguir para lograr el control de una instalación KNX desde monitores MEET, haciendo uso del webservice INTEGRA de FERMAX y la pasarela WISER for KNX de Schneider Electric.

Los pasos descritos aplican a proyectos de Edificio y tienen como objetivo principal asegurar el funcionamiento de los diferentes equipos y sistemas sin que se requiera de la existencia inicial de una conexión a internet en la vivienda, además de posibilitar que el instalador realice la puesta en marcha, sin requerir un desplazamiento adicional a la vivienda.

En caso de una instalación unifamiliar, el Router de integración no será necesario.

MATERIAL NECESARIO

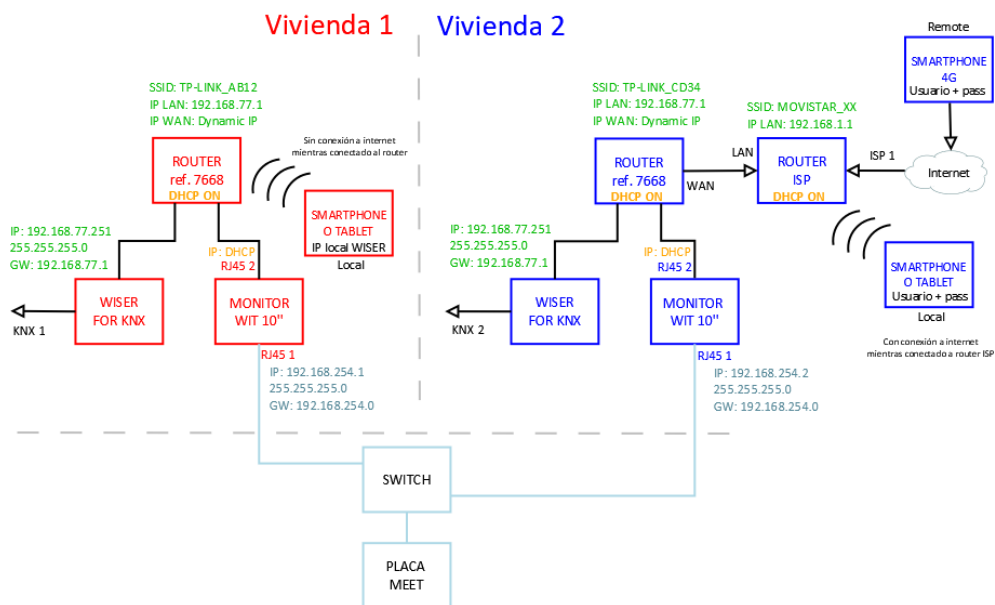
Por vivienda:

- Ref. 14831 / Monitor WIT 10". También se puede emplear la Ref. 14721/Monitor WIT 7" en unifamiliar.
- Ref. 95411 / Conector Monitor NEO/WIT
- Ref. 7668 / Router Integración MEET-Domótica (no necesaria en unifamiliar)
- Pasarela WISER FOR KNX Schneider Electric

ESQUEMA BÁSICO

Vivienda 1 sin conexión a internet.

Vivienda 2 con conexión a internet.



CONFIGURACIÓN

Resumen

1. Oficina	Configuración WISER FOR KNX	1. Cambiar IP y puerta de enlace por defecto WISER FOR KNX: 192.168.0.10 a 192.168.77.251
	Configuración Router	2. Conectar PC y WISER FOR KNX a Router Integración MEET-Domótica 3. Configurar Router Integración MEET-Domótica con IP 192.168.77.1
	Configuración WIT 10"	4. Conectar <u>los dos</u> RJ45 WIT 10" a Router Integración MEET-Domótica 5. Instalar APP WISER FOR KNX en monitor WIT 10" 6. Abrir APP -> Configuración conexión local a IP 192.168.77.251 7. Control sistema KNX vía monitor WIT 10" posible
2. Obra	Verificaciones	8. Alimentar Router Integración MEET-Domótica y dispositivo WISER FOR KNX 9. Conectar: i. RJ45 1 (MEET) WIT 10" a red MEET ii. RJ45 2 (APARTMENT) WIT 10" a LAN Router Integración MEET-Domótica iii. Dispositivo Wisier for KNX a LAN Router Integración MEET-Domótica 10. Verificar: iv. Visualización Wisier for KNX vía monitor WIT 10" v. Control local vía smartphone conectado a red WiFi Router Integración MEET-Domótica
		11. Instalar router ISP 12. Conectar puerto WAN Router Integración MEET-Domótica a cualquier puerto LAN del router ISP
3. Vivienda	Control remoto (usuario final)	

A continuación, se detallan los trabajos a realizar en Oficina.

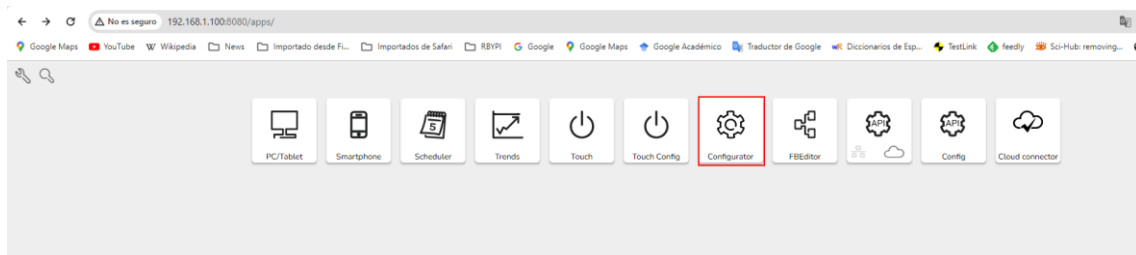
NOTA: los cambios de IP de la pasarela WISER FOR KNX (192.168.0.10) y del Router de Integración MEET-Domótica (192.168.1.1) tienen como único objetivo crear una red (192.168.77.x) que no pueda coincidir con la IP por defecto del router instalado por el ISP (generalmente 192.168.0.x o 1.x), asegurando el correcto funcionamiento cuando el usuario conecte la boca WAN del router de integración a alguna de las bocas LAN del router del proveedor de internet.

1. Configuración de la pasarela WISER FOR KNX

Defecto	Dirección IP: 192.168.0.10 Puerta de enlace: 192.168.0.1
Requerido	Dirección IP: 192.168.77.251 Puerta de enlace: 192.168.77.1

Consultar manual WISER FOR KNX.

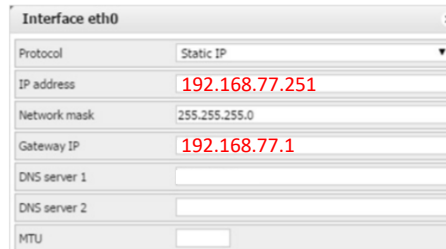
Acceder desde navegador en PC a la configuración del web server: opción Configurator



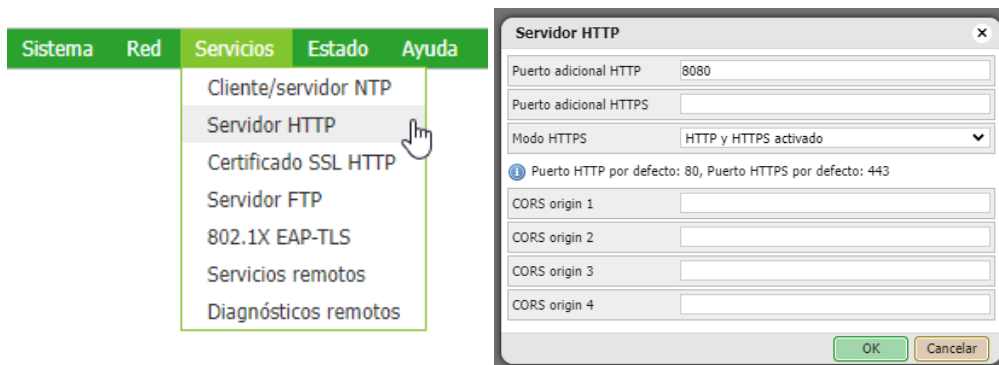
Elegir la opción Sistema:



En la opción RED ajustar la nueva IP:



En la opción SERVICIOS/Servidor HTTP habilitar acceso HTTP y HTTPS y elegir como puerto adicional 8080:



Aplicar los cambios:



El equipo se reiniciará con la nueva dirección IP ajustada.

Conectar usando un cable de red el WISER FOR KNX al Router de Integración MEET-Domótica.

2. Configuración del Router Integración MEET-Domótica

- i. Conectar el portátil al router
- ii. Abrir el navegador web y acceder al menú de configuración del router <http://192.168.1.1>
Usuario: admin; Contraseña: admin
- iii. Network > WAN > Confirmar que el tipo de conexión WAN está configurado a "Dynamic IP"



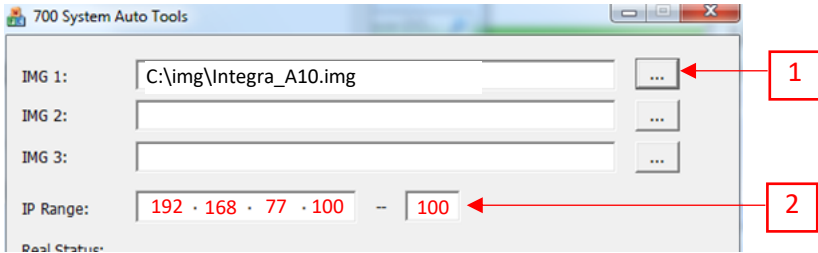
- iv. Network > LAN > Cambiar la dirección IP del router a 192.168.77.1 y guardar los cambios

IP Address:	192.168.77.1
Subnet Mask:	255.255.255.0

El Router de Integración se reiniciará.

3. Configuración del monitor WIT 10''

- i. Conectar el RJ45 (APARTMENT) al Router de Integración MEET-Domótica. No emplear nunca el RJ45 (MEET) ya que la dirección IP de este interfaz de red no funciona por DHCP sino según la configuración realizada en los ajustes del propio monitor.
- ii. Descargar la app INTEGRA: [Enlace](#)
- iii. Abrir el software MEET System Upgrade Tool, seleccionar la APP Integra_A10 (1) y ajustar IP Range para que se ejecute una búsqueda del monitor MEET en el rango inicial de direcciones IP asignadas por DHCP por el router: 192.168.77.100-100 (2). Otra opción es conectar el PC a la red de videoportero e indicar la IP estática del RJ-45 MEET.



- iv. Pulsar "Start" para que comience la búsqueda de monitores MEET en el rango seleccionado.
Una vez detectado, la APP se instalará y el monitor se reiniciará una vez finalizado el proceso.
- v. Monitor > Ir al menú de instalador y abrir el menú de APPS



- vi. Seleccionar la app "Integra" y asignarle un icono. Guardar los ajustes.

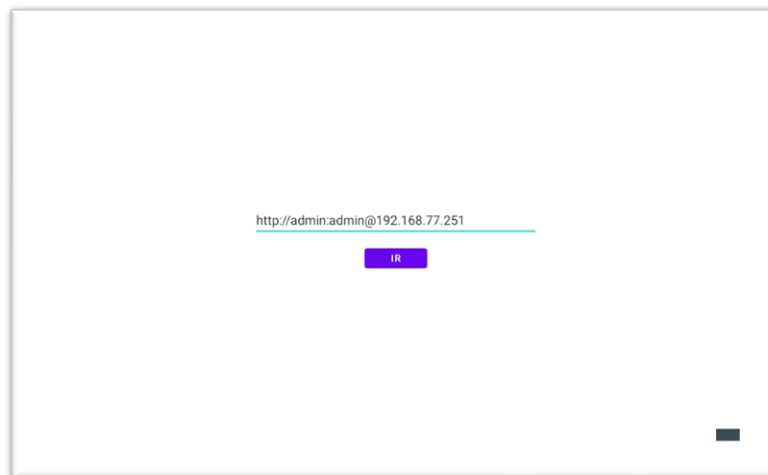
La aplicación Integra se mostrará en el menú inicial del monitor.



FUNCIONAMIENTO

Abrir la APP y ajustar la URL:

- Hay que introducir el valor http://admin:password@IP_wiser:8080/apps/data/touch/ del dispositivo Wiser for KNX: 192.168.77.251. Ejemplo: <http://admin:admin@192.168.77.251:8080/apps/data/touch>
-



- Pulsar en el botón IR.

Si está bien configurado, se mostrará la pantalla de Wiser for KNX. La siguiente vez que accedamos no será necesario introducir la URL.

OTRAS CONSIDERACIONES

- Visualizaciones compatibles:
 - PC/Tablet
 - Smartphone
 - Touch 2 (FW 2.5.1, sin actualizar a Touch 3)
 - Touch 3
- FW monitor WIT: V03.50

- Si se ha introducido incorrectamente la URL del navegador, se puede cambiar pulsando los 3 puntos de debajo de la pantalla (1), aparecerá un menú inferior. Pulsar la flecha a la izquierda (2), y mostrará la opción de la URL. Pulsar en la esquina superior izquierda, inferior izquierda y superior derecha (debe mostrarse un rectángulo de confirmación cada vez) y ya se puede cambiar la URL (3).

